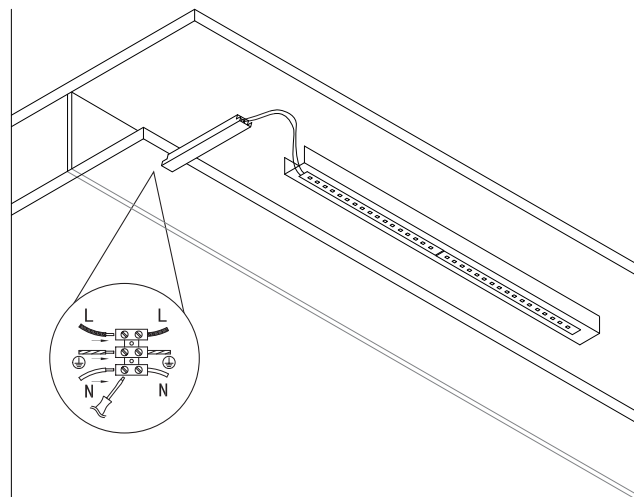
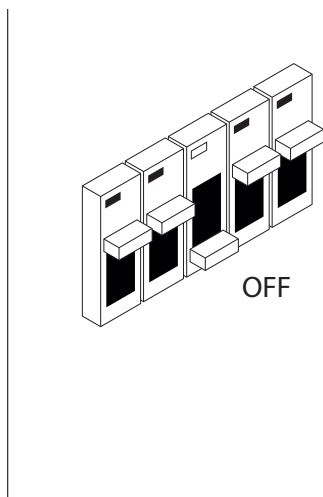


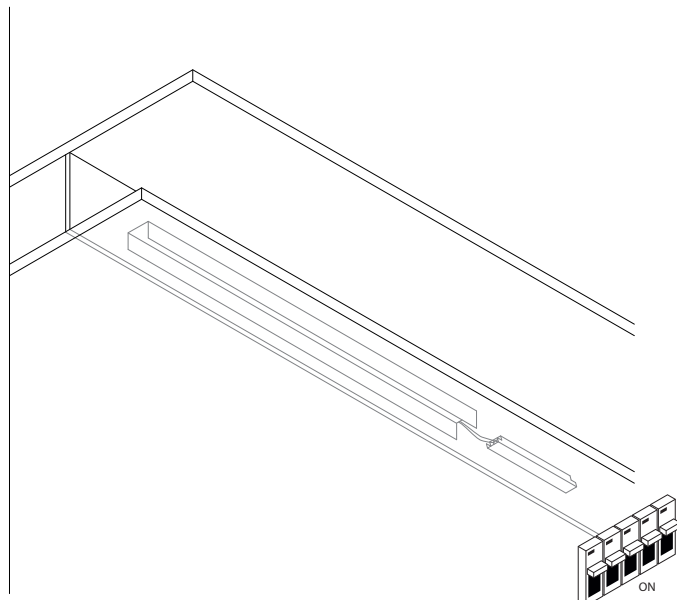
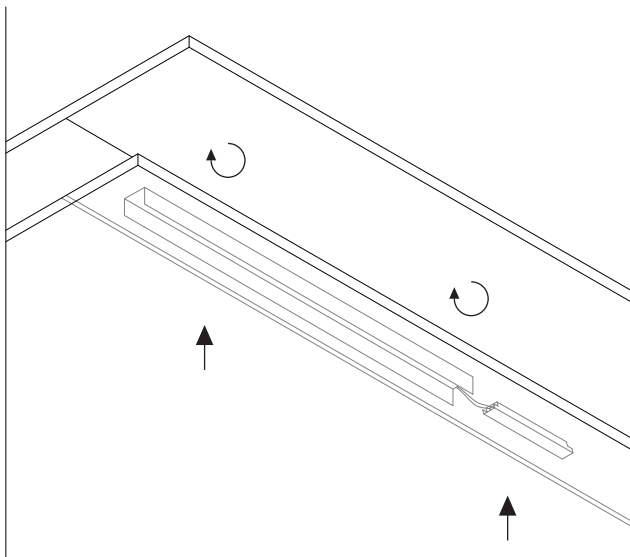
- 1 **Desligar o quadro elétrico antes de proceder à instalação.**  
Turn off the electrical panel before proceeding with the installation.  
Apague el panel eléctrico antes de continuar con la instalación.  
Éteignez le panneau électrique avant de procéder à l'installation.

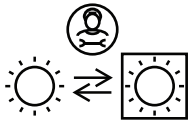
- 2 **Conetar os cabos de alimentação ao driver.**  
Connect the power cables to the driver.  
Conectar los cables de alimentación al driver.  
Connecter les câbles d'alimentation au driver.



- 3 **Rodar o perfil de forma a que a luz fique virada para cima e pousar na parte de cima do teto falso.**  
Rotate the profile so that the light is facing upwards and land on the top of the false ceiling.  
Gire el perfil de manera que la luz esté orientada hacia arriba y aterrizar en la parte superior del falso techo.  
Faites pivoter le profil de manière à ce que la lumière soit dirigée vers le haut et atterrisse sur le haut du faux plafond.

- 4 **Volta a ligar quadro eléctrico.**  
Reconnect electrical panel.  
Vuelva a conectar el panel eléctrico.  
Rebranchez le panneau électrique.



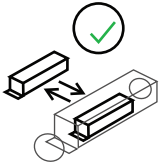


### Substituição da fonte de luz por um profissional.

Replacement of the light source by a professional.

Reemplazo de la fuente de luz por uno profesional.

Remplacement de la source lumineuse par un professionnel.



### Substituição do driver por um utilizador final.

Replacement of the driver by an end user.

Reemplazo del driver por un usuario final.

Remplacement du driver par un utilisateur final.

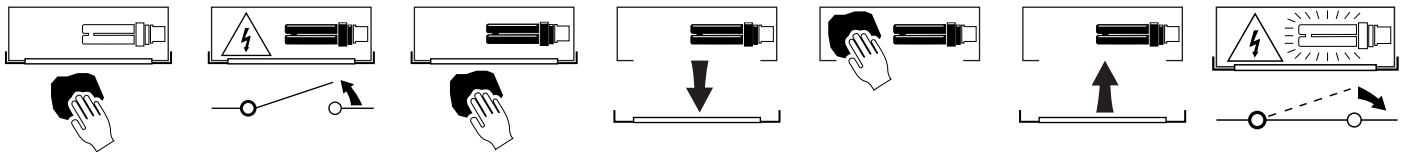
### Esquema exemplificativo | Illustrative diagram | Esquema ilustrativo | Schéma d'exemple

#### Limpeza da luminária.

Light fixture cleaning.

Limpeza de la luminaria.

Nettoyage du luminaire.

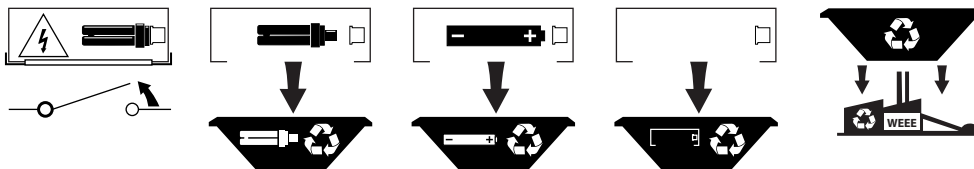


#### Fim da vida útil e descarte de componentes.

End of useful life and components disposal.

Fin de la vida útil y eliminación de componentes.

Fin de la durée de vie et élimination des composants.



A Tromilux não se responsabiliza por quaisquer danos ou defeitos causados através da montagem e/ou utilização incorreta dos produtos, do uso de lâmpadas, fontes de alimentação ou outros componentes não indicados/recomendados, ou outros agentes externos. | Tromilux will not be held responsible for any damages or defects caused by improper assembly and/or use of the products, the use of not indicated/recommended lamps, power sources or other components, or other external agents. | Tromilux no se hace responsable de los daños o defectos ocasionados por un mal montaje y/o uso indevido de los productos, el uso de lámparas, fuentes de alimentación o otros componentes no indicados/recomendados, o otros agentes externos. | Tromilux n'est pas responsable pour les dommages ou défauts causés par un assemblage et/ou une utilisation incorrects des produits, l'utilisation de lampes, de sources d'alimentation ou d'autres composants non indiqués/recommandés, ou d'autres agents externes.