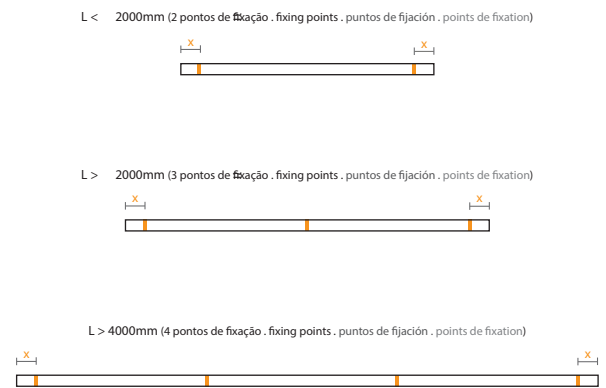
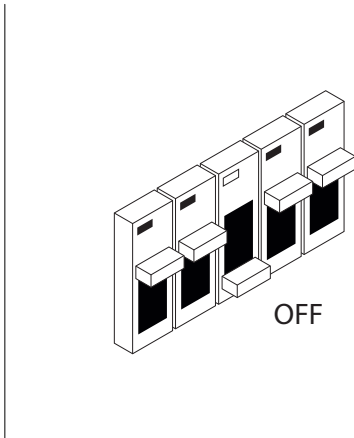


- 1 **Desligar o quadro elétrico, antes de proceder à instalação.**
Turn off the electrical panel before proceeding with the installation.
Apagar el panel eléctrico, antes de continuar con la instalación.
Éteigner le panneau électrique, avant de procéder à l'installation.

- 2 **Pontos de fixação (I).**
Fixing points (I).
Puntos de fijación (I).
Points de fixation (I).



- 3 **Fazer a furação do teto com base nas medidas indicadas.**
Drill the ceiling based on the measurements indicated.
Perforar el techo en base a las medidas indicadas.
Effectuer le perçage du plafond en fonction des mesures indiquées.

- 4 **Desencaixar o difusor e desaparafusar a platine do perfil com uma chave de fendas/estrela.**

Nota: ao desaparafusar, atenção para não danificar os LEDs.

Remove the diffuser and unscrew the platine from the profile with a star screwdriver.

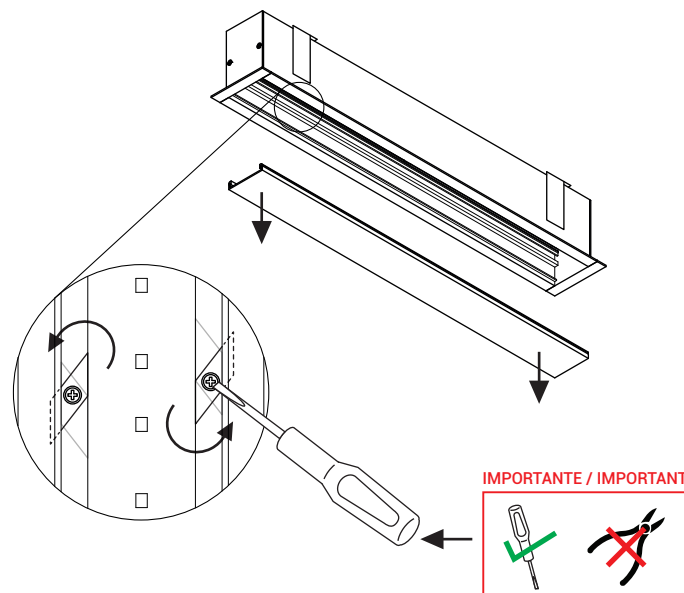
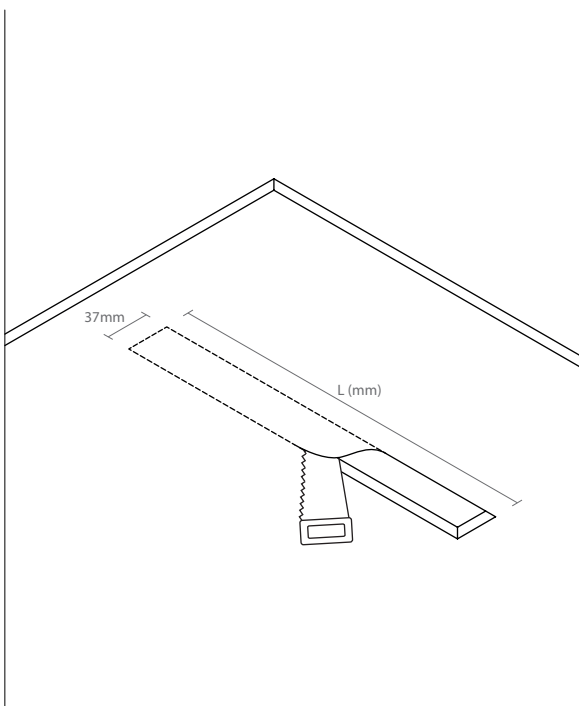
Note: when unscrewing, be careful not to damage the LEDs.

Retirar el difusor y desenroscar la platina del perfil con un destornillador de estrella.

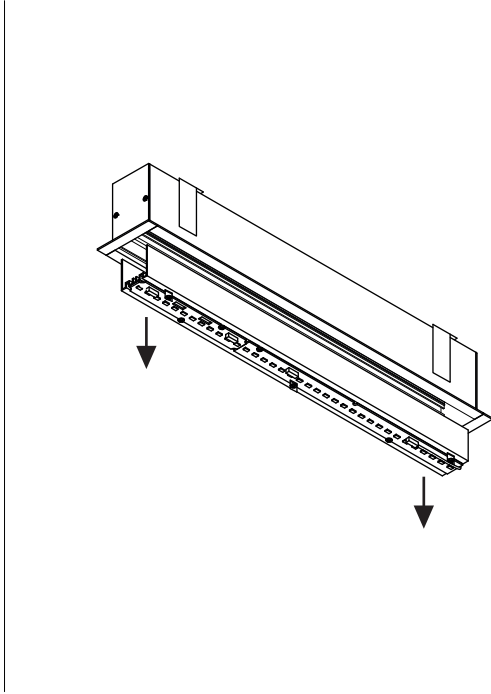
Nota: al desenroscar, tenga cuidado para no dañar los LEDs.

Retirer le diffuseur et dévisser la platine du profilé avec un tournevis en étoile.

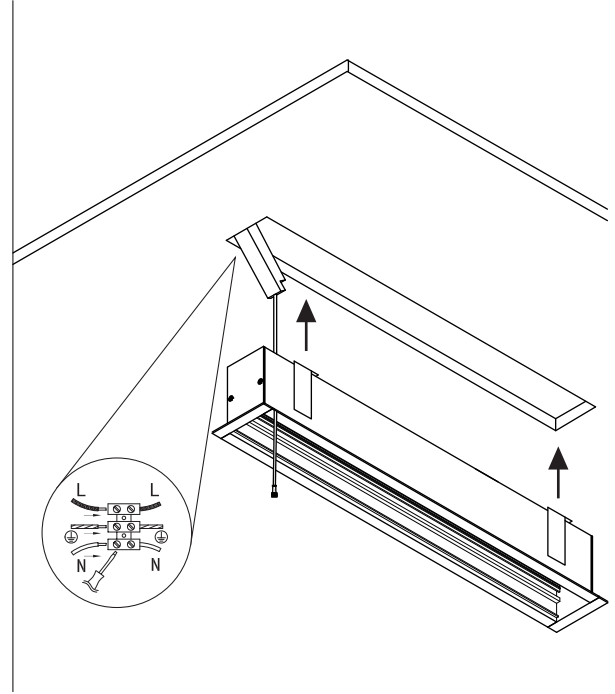
Remarque: lors du dévissage, faire attention pour ne pas endommager les LEDs.



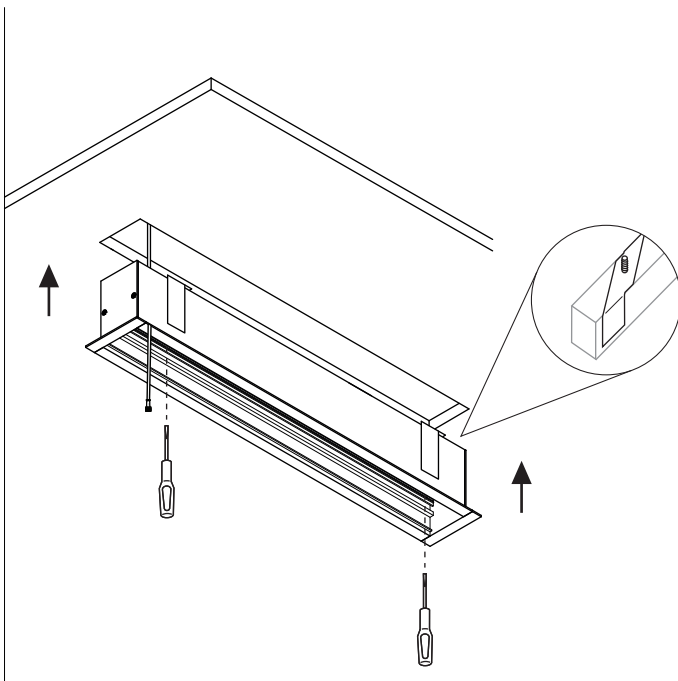
- 5 **Retirar a platine do interior do perfil.**
Remove the platine from the inside of the profile.
Retirar la platina del interior del perfil.
Retirer la platine de l'intérieur du profilé.



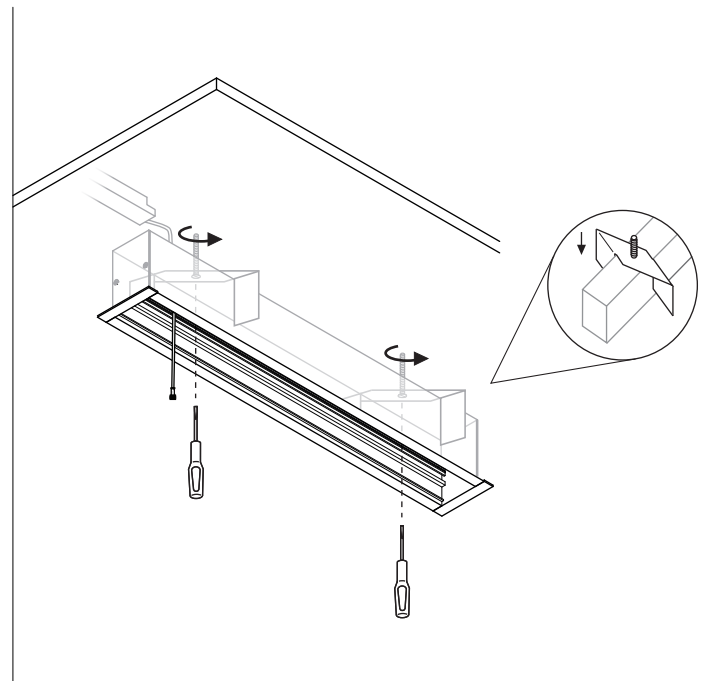
- 6 **Conetar o cabo de alimentação ao driver e colocá-lo dentro do teto.**
Connect the power cable to the driver and place it inside the ceiling.
Conectar el cable de alimentación al driver y colocarlo dentro del techo.
Connecter le câble d'alimentation au driver et placez-le à l'intérieur du plafond.



- 7 **Posicionar as molas de fixação com uma chave de fendas/estrela, conforme a imagem, de maneira a que o perfil passe pela abertura no teto.**
Position the fixing springs with a screwdriver / wrench, as shown in the image, so that the profile passes through the opening in the ceiling.
Posicionar los resortes de fijación con un destornillador / llave de estrella, como se muestra en el imagen, de manera que el perfil pase por la abertura en el techo.
Positionner les ressorts de fixation avec un tournevis en étoile, comme indiqué sur l'image, de façon à que le profilé passe à travers l'ouverture du plafond.



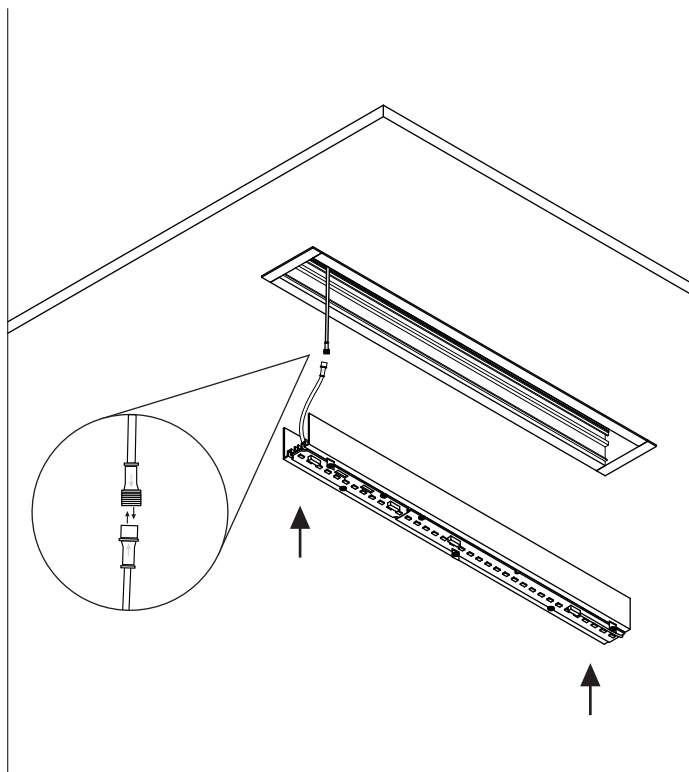
- 8 **Voltar a posicionar as molas de fixação, conforme a imagem. Ajustar as molas de fixação, continuando a rodar na mesma direção, para prender o perfil ao teto.**
Reposition the fixing springs, as shown in the image. Adjust the fixing springs, continuing to rotate in the same direction, to secure the profile to the ceiling.
Vuelva a colocar los resortes de fijación, como se muestra en el imagen. Ajuste los resortes de fijación, continuando girando en la misma dirección, para fijar el perfil al techo.
Repositionner les ressorts de fixation, comme indiqué sur l'image. Ajuster les ressorts de fixation, en continuant à tourner dans le même sens, pour fixer le profilé au plafond.



9

Conetar o driver com a platine e colocá-la dentro do perfil.

Connect the driver with the platine and place it inside the profile.
Conectar el driver con la platina y colocarlo dentro del perfil.
Connecter le driver à la platine et placez-le à l'intérieur du profilé.

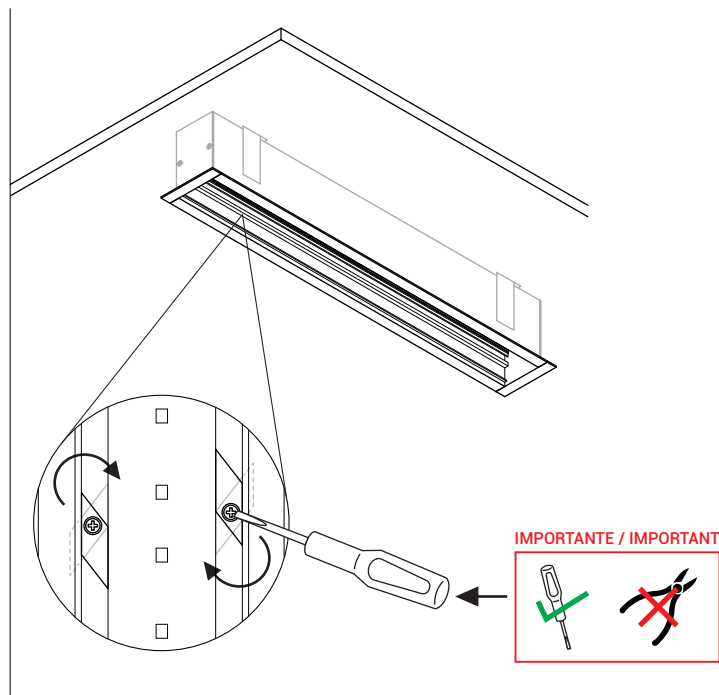


10

Aparafusar a platine com uma chave de fendas/estrela.

Nota: atenção para não danificar os LEDs.

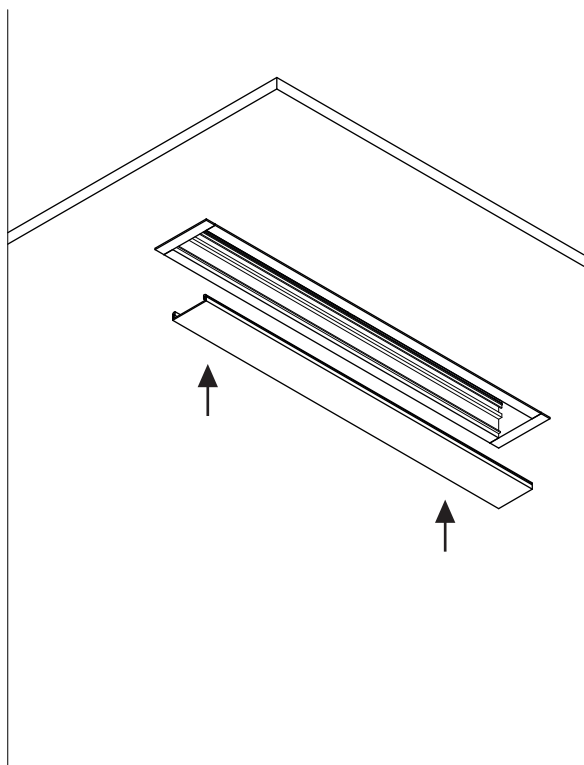
Screw the stage with a star screwdriver.
Note: be careful not to damage the LEDs.
Atornillar la platina con un destornillador de estrella.
Nota: tenga cuidado para no dañar los LED.
Visser la scène avec un tournevis en étoile.
Remarque: faire attention pour ne pas endommager les LEDs.



11

Encaixar o difusor.

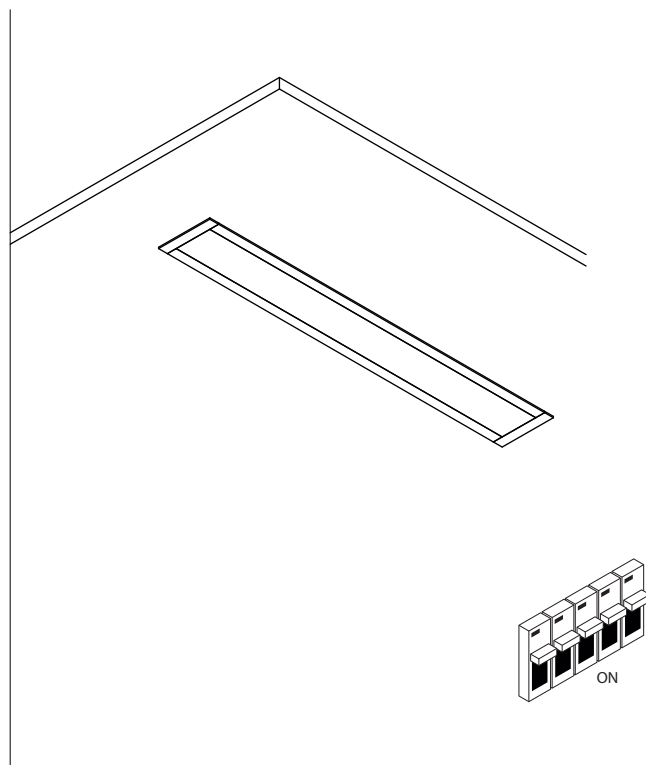
Fit the diffuser.
Colocar el difusor.
Monter le diffuseur.



12

Voltar a ligar o quadro eléctrico.

Reconnect electrical panel.
Reconnectar el panel eléctrico.
Rebrancher le panneau électrique.



Nota: O desenho da estrutura interna do perfil é meramente exemplificativo.

Note: The design of the profile's internal structure is merely an example.

Nota: El diseño de la estructura interna del perfil es solo un ejemplo.

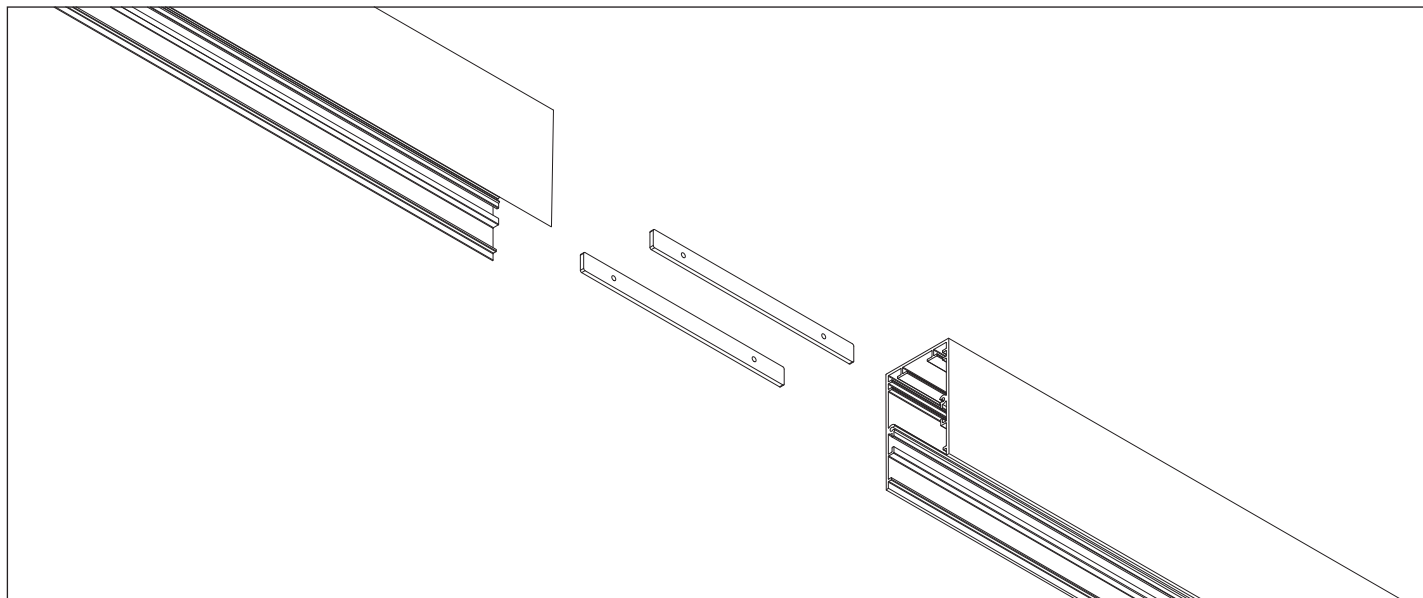
Note: La conception de la structure interne du profilé n'est qu'un exemple.

União linha contínua.

Continuous line union.

Unión de líneas continuas.

Union en ligne continue.

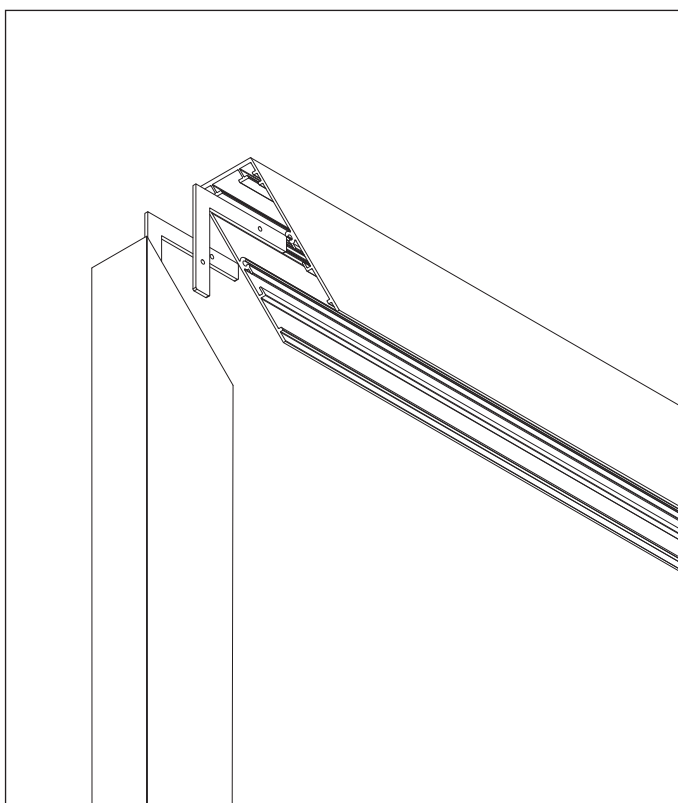


União em L com frente de junção no difusor.

L-shaped union with joint front on the diffuser.

Unión en forma de L con frente de unión en el difusor.

Raccord en L avec joint frontal sur le diffuseur.

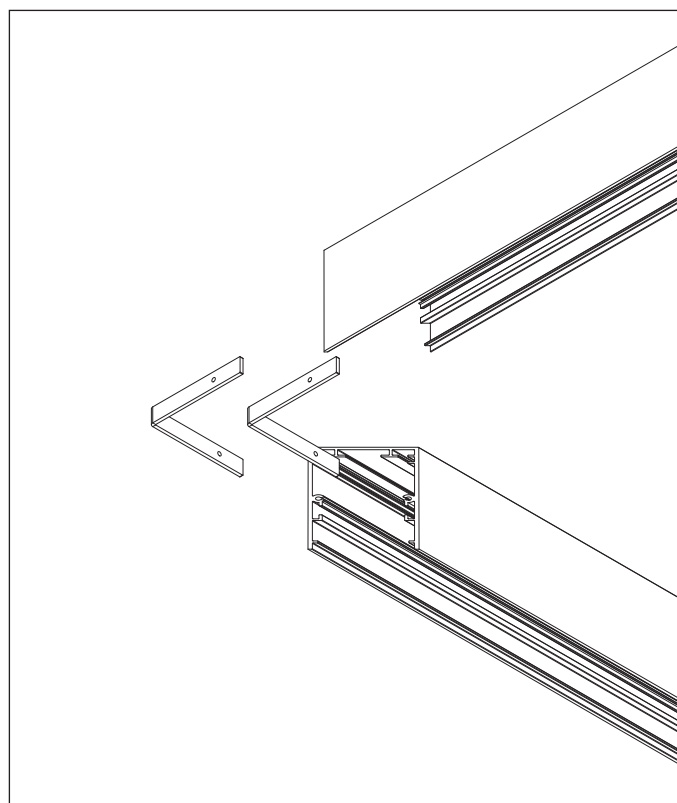


União em L com frente de junção na lateral.

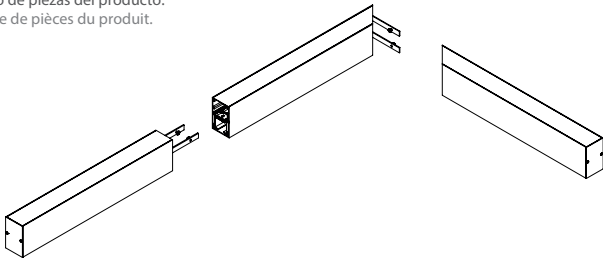
L-shaped union with junction front on the side.

Unión en forma de L con frente de unión en el lateral.

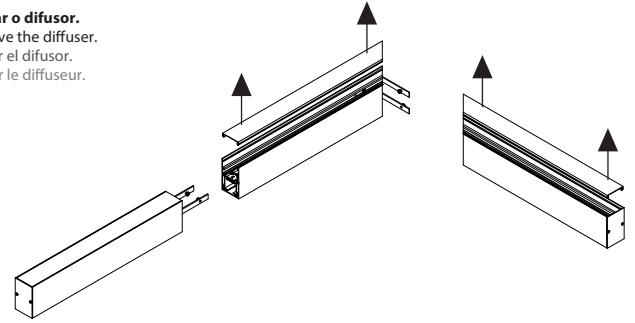
Union en forme de L avec front de jonction sur le côté.



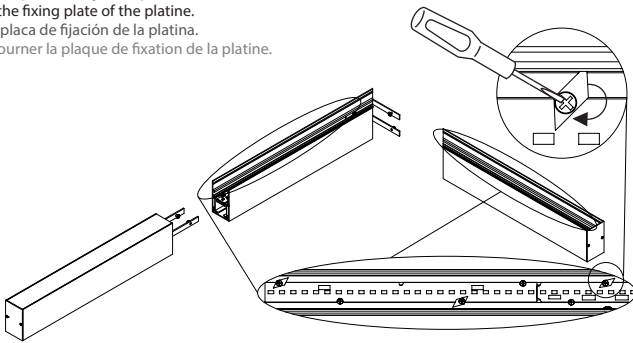
- ① **Exemplo de peças do produto.**
Example of pieces of the product.
Ejemplo de piezas del producto.
Exemple de pièces du produit.



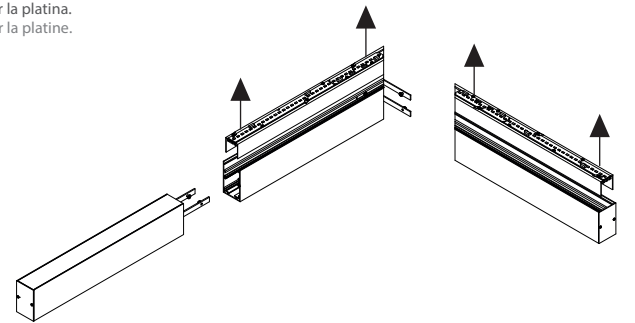
- ② **Retirar o difusor.**
Remove the diffuser.
Retirar el difusor.
Retirer le diffuseur.



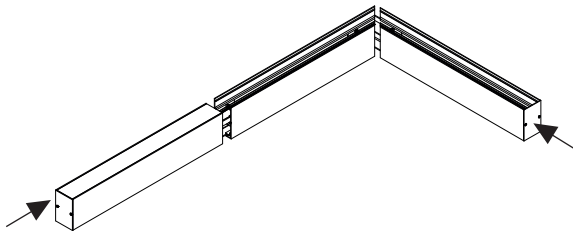
- ③ **Rodar chapa de fixação da platine.**
Rotate the fixing plate of the platine.
Girar la placa de fijación de la platina.
Faites tourner la plaque de fixation de la platine.



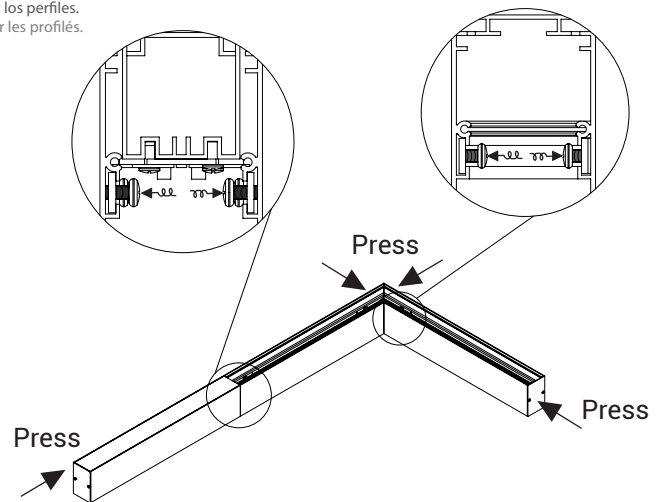
- ④ **Retirar a platine.**
Remove the platine.
Retirar la platine.
Retirer la platine.



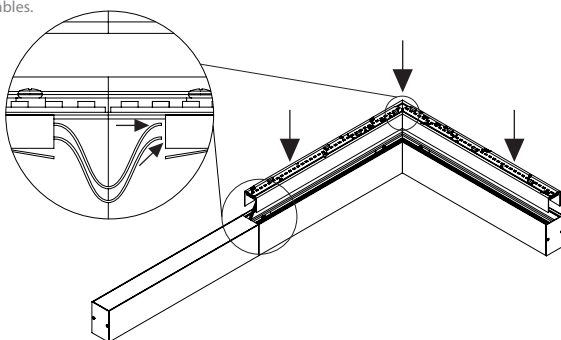
- ⑤ **Encaixar os perfis.**
Fit the profiles.
Encajar los perfiles.
Ajuster les profilés.



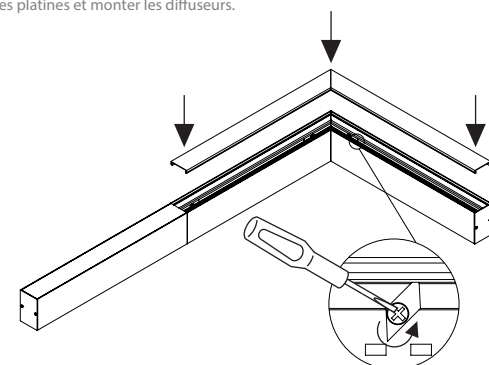
- ⑥ **Fixar os perfis.**
Fix the profiles.
Fijar los perfiles.
Fixer les profilés.

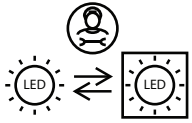


- ⑦ **Conetar os cabos.**
Connect the cables.
Conectar los cables.
Connecter es câbles.



- ⑧ **Fixar as platines e encaixar os difusores.**
Fix the platines and the diffusers.
Fijar las platines y colocar los difusores.
Fixer les platines et monter les diffuseurs.



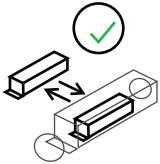


Substituição da fonte de luz (apenas LED) por um profissional.

Replacement of the light source (LED only) by a professional.

Reemplazo de la fuente de luz (solo el LED) por uno profesional.

Remplacement de la source lumineuse (uniquement la LED) par un professionnel.



Substituição do driver por um utilizador final.

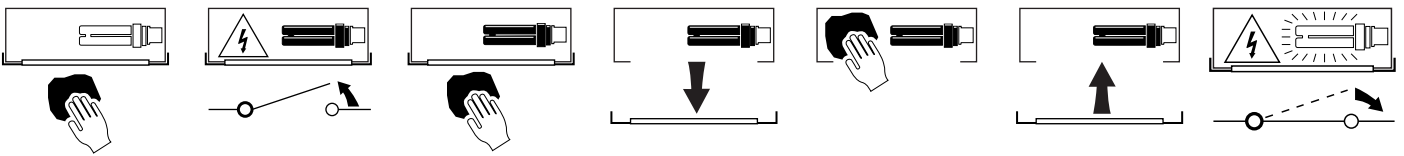
Replacement of the driver by an end user.

Reemplazo del driver por un usuario final.

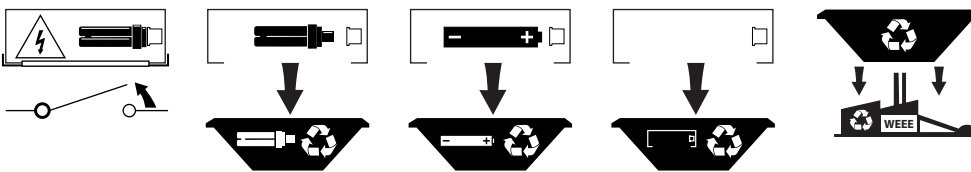
Remplacement du driver par un utilisateur final.

Esquema exemplificativo | Illustrative diagram | Esquema ilustrativo | Schéme d'exemple

Limpeza da luminária.
Light fixture cleaning.
Limpieza de la luminaria.
Nettoyage du luminaire.



Fim da vida útil e descarte de componentes.
End of useful life and components disposal.
Fin de la vida útil y eliminación de componentes.
Fin de la durée de vie et élimination des composants.



A Tromilux não se responsabiliza por quaisquer danos ou defeitos causados através da montagem e/ou utilização incorreta dos produtos, do uso de lâmpadas, fontes de alimentação ou outros componentes não indicados/recomendados, ou outros agentes externos. | Tromilux will not be held responsible for any damages or defects caused by improper assembly and/or use of the products, the use of not indicated/recommended lamps, power sources or other components, or other external agents. | Tromilux no se hace responsable de los daños o defectos ocasionados por un mal montaje y/o uso indevido de los productos, el uso de lámparas, fuentes de alimentación o otros componentes no indicados/recomendados, o otros agentes externos. | Tromilux n'est pas responsable pour les dommages ou défauts causés par un assemblage et/ou une utilisation incorrects des produits, l'utilisation de lampes, de sources d'alimentation ou d'autres composants non indiqués/recommandés, ou d'autres agents externes.