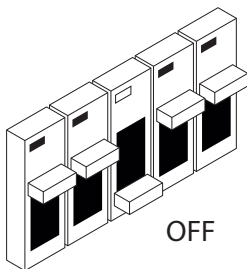


1

Desligar o quadro elétrico, antes de proceder à instalação.

Turn off the electrical panel before proceeding with the installation.
Apagar el panel eléctrico, antes de continuar con la instalación.
Éteigner le panneau électrique, avant de procéder à l'installation.



2

Desencaixar o difusor e desaparafusar a platine com uma chave de fendas/estrela.

Nota: atenção para não danificar os LEDs.

Unscrew the diffuser and unscrew the stage with a screwdriver/star.

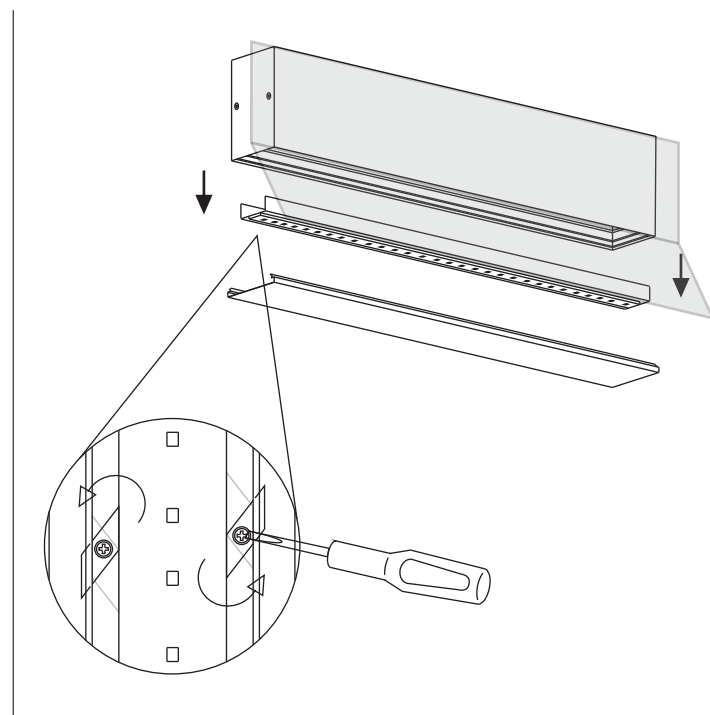
Nota: be careful not to damage the LED's.

Desenrosca el difusor y desenrosca la platina con un destornillador/estrella.

Nota: tenga cuidado de no dañar los LED.

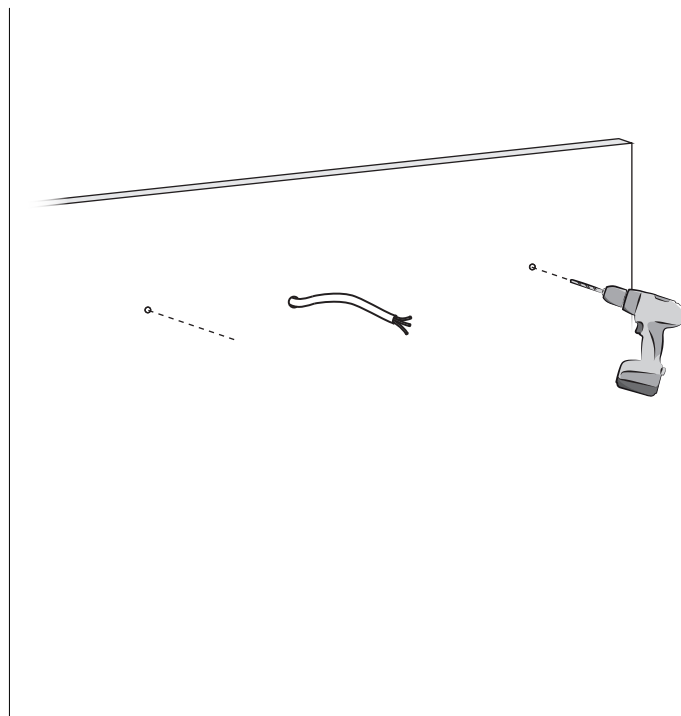
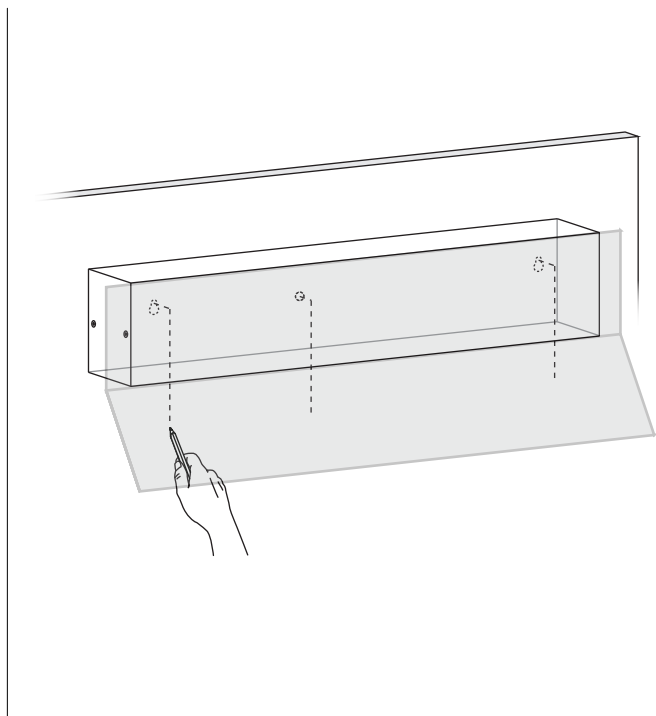
Dévissez le diffuseur et dévissez la scène avec un tournevis/toile.

Remarque: veillez à ne pas endommager les LED.



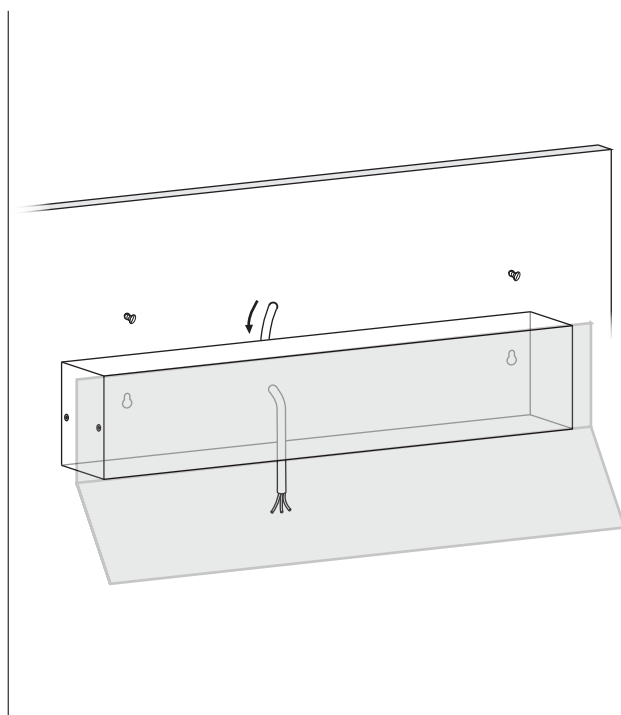
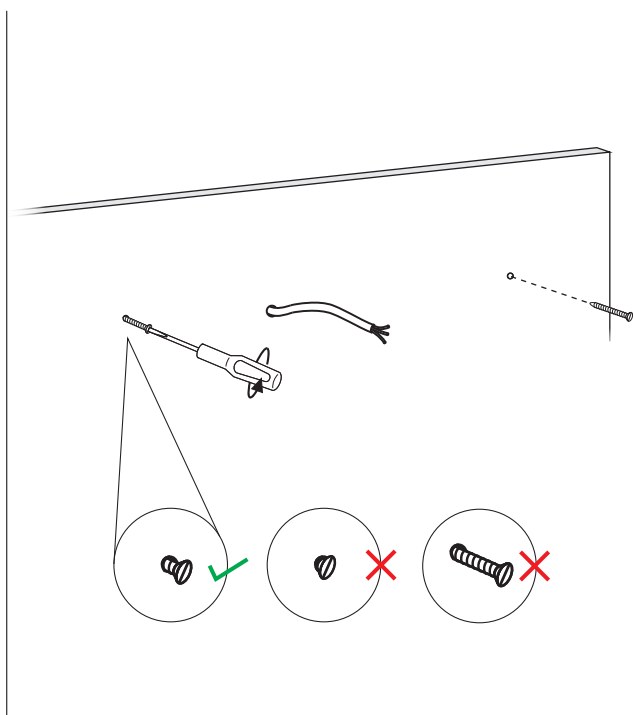
- 3** Posicionar a luminária e marcar na parede os pontos de fixação com um lápis.
Position the luminaire and mark the fixing points on the wall with a pencil.
Posicionar la luminaria y marcar los puntos de fijación en la pared con un lápiz.
Positionner le luminaire et marquer les points de fixation sur le mur à l'aide d'un crayon.

- 4** Fazer a furação da parede.
Drill the wall.
Perforar la pared.
Percer le mur.



- 5** Colocar dois parafusos na parede que servirão de pontos de fixação.
Place two screws on the wall that will serve as fixing points.
Colocar dos tornillos en la pared que servirán como puntos de fijación.
Placer deux vis sur le mur qui serviront de points de fixation.

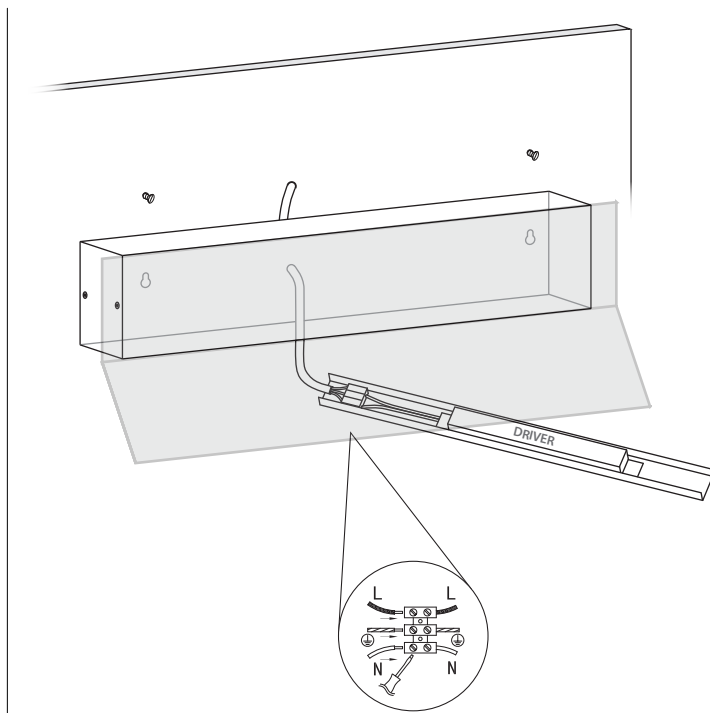
- 6** Passar o cabo de alimentação pela luminária, conforme a imagem.
Pass the power cable through the luminaire, as shown in the image.
Pasar el cable de alimentación por la luminaria, como se muestra en la imagen.
Faire passer le câble d'alimentation à travers le luminaire, comme indiqué sur l'image.



7

Conetar os cabos de alimentação da platine.

Connect the power cables to the stage.
Conecte los cables de alimentación a la platina.
Connectez les câbles d'alimentation à la scène.



8

Aparafusar a platine ao perfil. Encaixar o difusor.

Nota: ao aparafusar, atenção para não danificar os LEDs.

Screw the stage to the profile. Fit the diffuser.

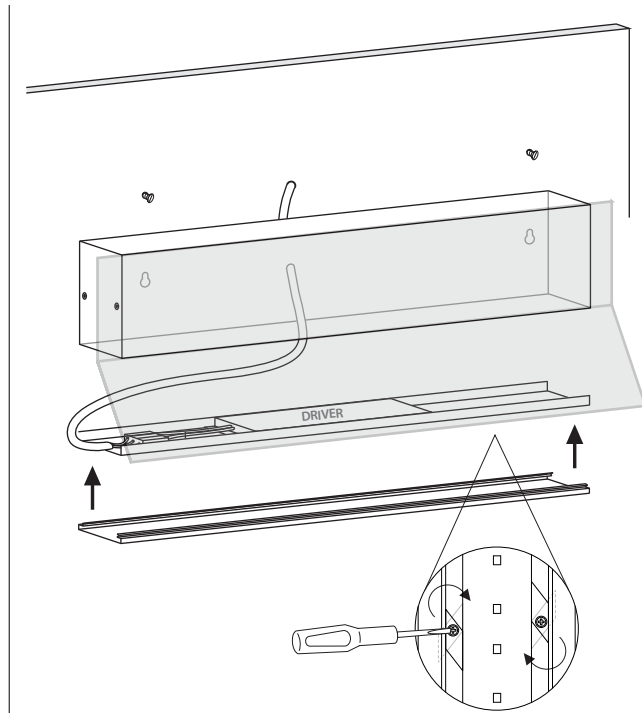
Note: to the screw, be careful not to damage the LED's.

Enroscar la platina al perfil. Encajar el difusor.

Nota: al enroscar, tenga cuidado de no dañar los LED.

Vissez la scène au profil. Vissez le diffuseur.

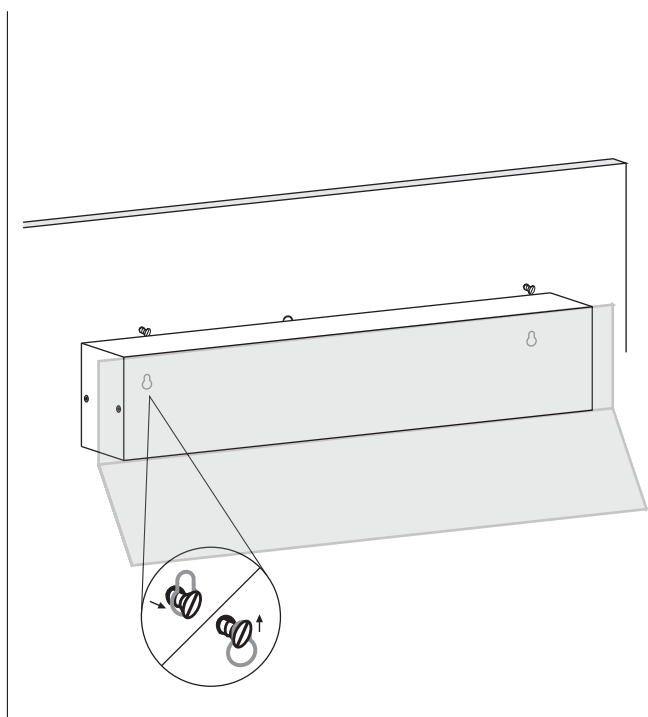
Remarque: lors du vissage, veillez à ne pas endommager les LED.



9

Encaixar a luminária nos suportes da parede (pontos de fixação).

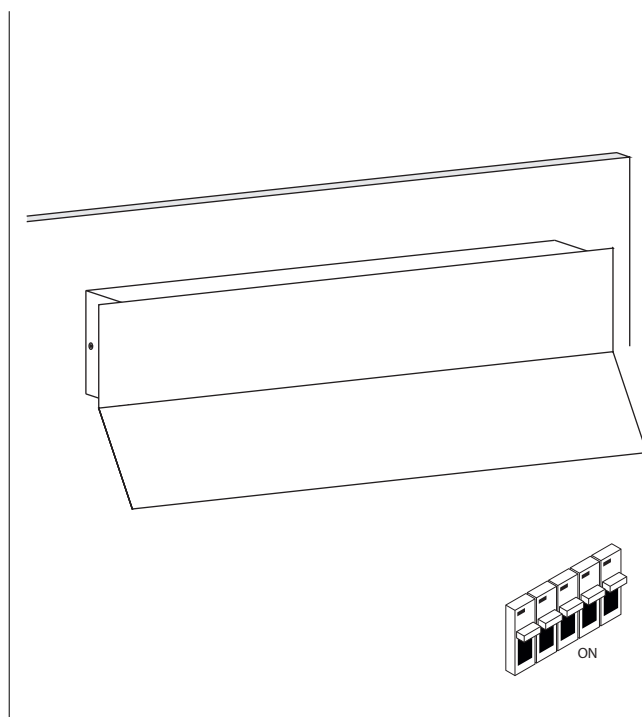
Fit the luminaire to the wall support (fixing points).
Colocar la luminaria en los soportes de pared (puntos de fijación).
Monter le luminaire sur les supports du mur (points de fixation).

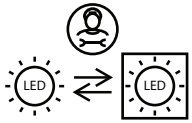


10

Voltar a ligar o quadro eléctrico.

Reconnect the electrical panel.
Vuelva a conectar el panel eléctrico.
Rebrancher le panneau électrique.



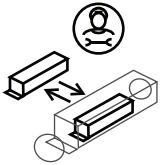


Substituição da fonte de luz (apenas LED) por um profissional.

Replacement of the light source (LED only) by a professional.

Reemplazo de la fuente de luz (solo el LED) por uno profesional.

Remplacement de la source lumineuse (uniquement la LED) par un professionnel.



Substituição do driver por um profissional.

Replacement of the driver by a professional.

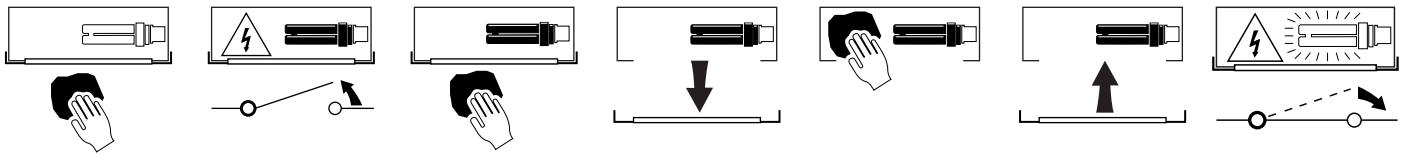
Reemplazo del driver por un profesional.

Remplacement du driver par un professionnel.

Esquema exemplificativo | Illustrative diagram | Esquema ilustrativo | Schéma d'exemple

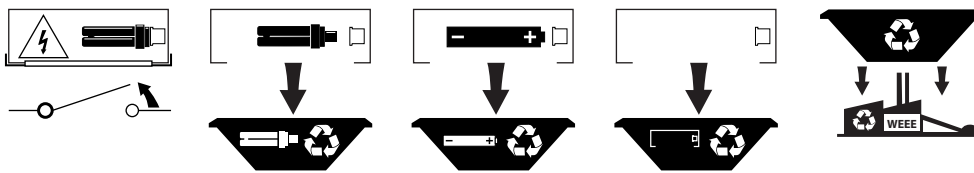
Limpeza da luminária.

Light fixture cleaning.
Limpieza de la luminaria.
Nettoyage du luminaire.



Fim da vida útil e descarte de componentes.

End of useful life and components disposal.
Fin de la vida útil y eliminación de componentes.
Fin de la durée de vie et élimination des composants.



A Tromilux não se responsabiliza por quaisquer danos ou defeitos causados através da montagem e/ou utilização incorreta dos produtos, do uso de lâmpadas, fontes de alimentação ou outros componentes não indicados/recomendados, ou outros agentes externos. | Tromilux will not be held responsible for any damages or defects caused by improper assembly and/or use of the products, the use of not indicated/recommended lamps, power sources or other components, or other external agents. | Tromilux no se hace responsable de los daños o defectos ocasionados por un mal montaje y/o uso indevido de los productos, el uso de lámparas, fuentes de alimentación o otros componentes no indicados/recomendados, o otros agentes externos. | Tromilux n'est pas responsable pour les dommages ou défauts causés par un assemblage et/ou une utilisation incorrects des produits, l'utilisation de lampes, de sources d'alimentation ou d'autres composants non indiqués/recommandés, ou d'autres agents externes.