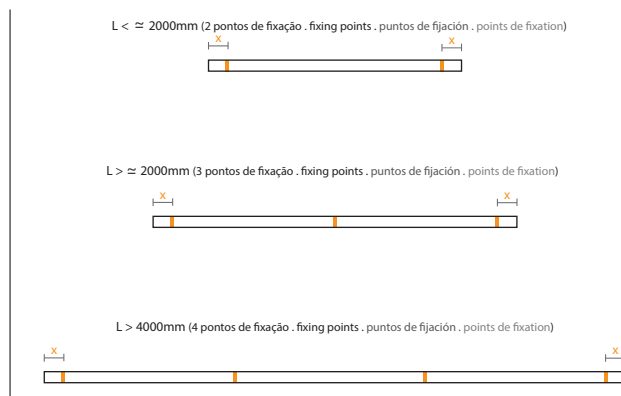
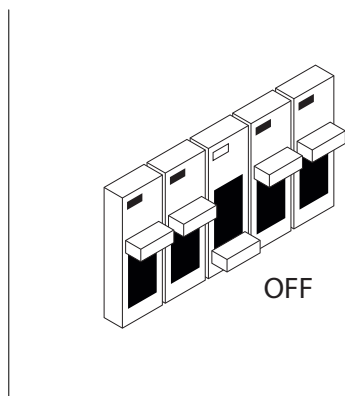


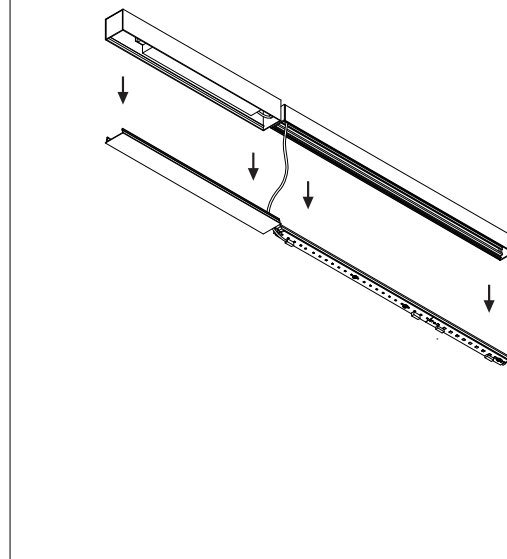
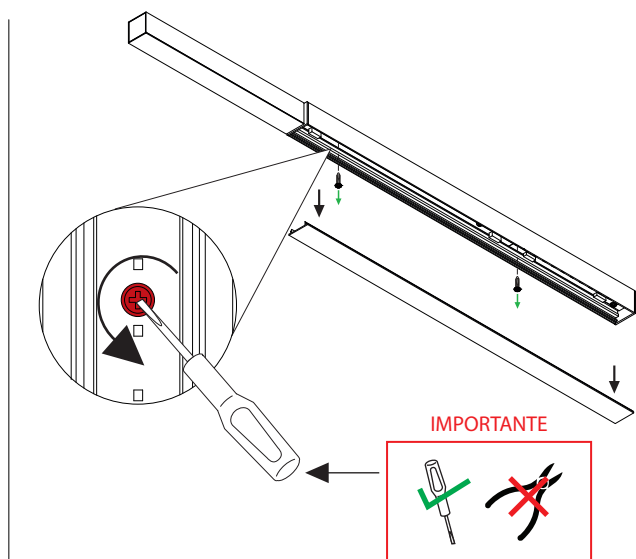
- 1 **Desligar o quadro elétrico antes de proceder à instalação.**
Turn off the electrical panel before proceeding with the installation.
Apague el panel eléctrico antes de continuar con la instalación.
Éteignez le panneau électrique avant de procéder à l'installation.

- 2 **Pontos de fixação (I).**
Fixing points (I).
Puntos de fijación (I).
Points de fixation (I).

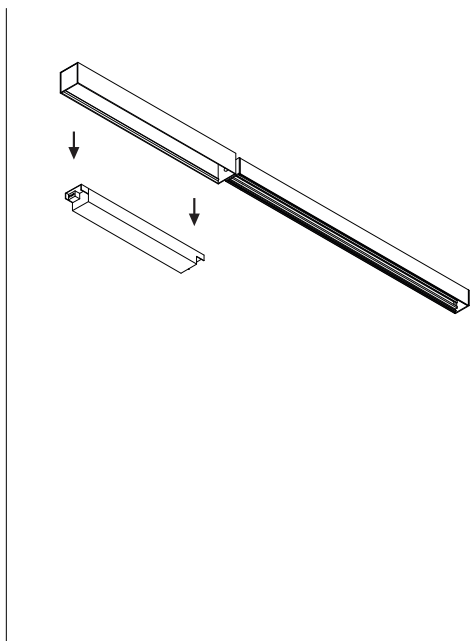


- 3 **Desencaixar o difusor e desaparafusar da platine os parafusos marcados a cor com uma chave de fendas/estrela.**
Nota: atenção para não danificar os LEDs.
Remove the diffuser and unscrew the coloured screws from the platine using a star screwdriver.
Note: take care not to damage the LEDs.
Retire el difusor y desenrosque los tornillos de color de la platina con un destornillador de estrella.
Nota: tenga cuidado de no dañar los LEDs.
Retirer le diffuseur et dévisser les vis de couleur de la platine à l'aide d'un tournevis étoile.
Remarque: veillez à ne pas endommager les LED.

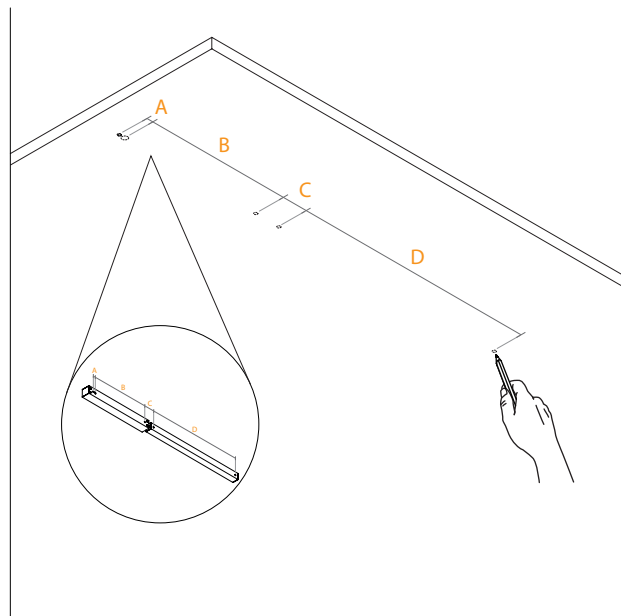
- 4 **Abrir a caixa do driver e retirar a platine do perfil.**
Open the driver box and remove the platine from the profile.
Abrir la caja del controlador y retirar la platina del perfil.
Ouvrez le boîte du driver et retirez la platine du profilé.



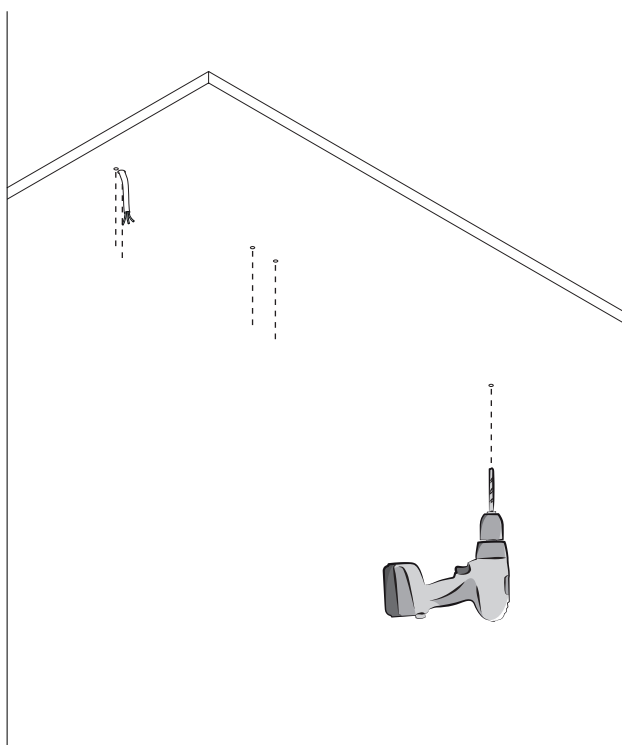
- 5 Retirar o driver da caixa.**
Remove the driver from the box.
Retirar el driver de la caja.
Retirez le driver de la boîte.



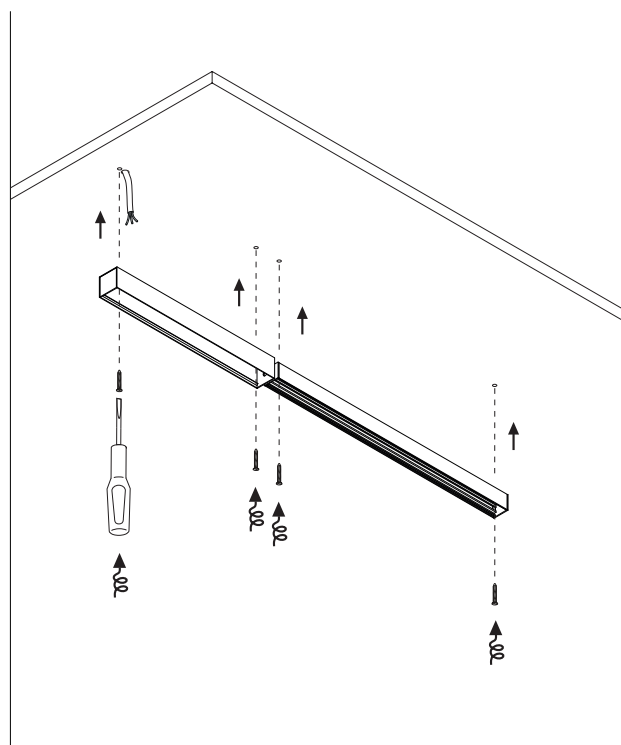
- 6 Posicionar o perfil e a caixa do driver no teto e marcar os pontos de fixação com um lápis.**
Position the profile and driver box on the ceiling and mark the fixing points with a pencil.
Posicionar el perfil y la caja del driver en el techo y marcar los puntos de fijación con un lápiz.
Positionnez le profil et le boîte du driver dans le plafond et marquez les points de fixation à l'aide d'un crayon.



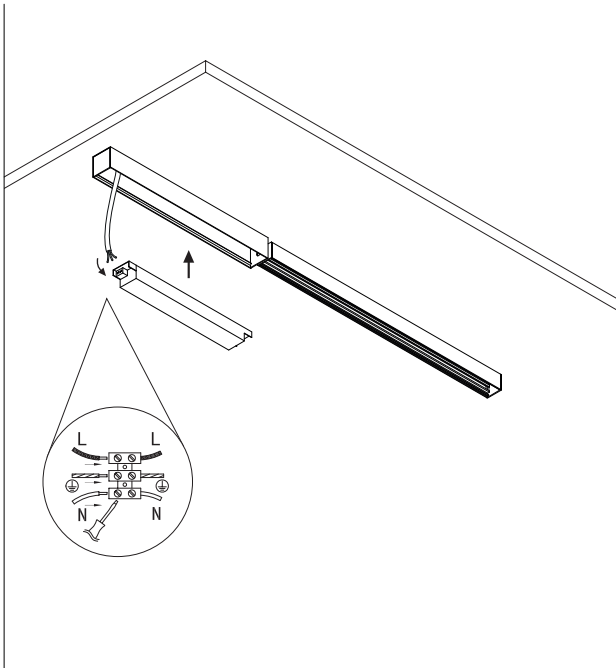
- 7 Furar o teto.**
Drill the ceiling.
Perforar el techo.
Percez le plafond.



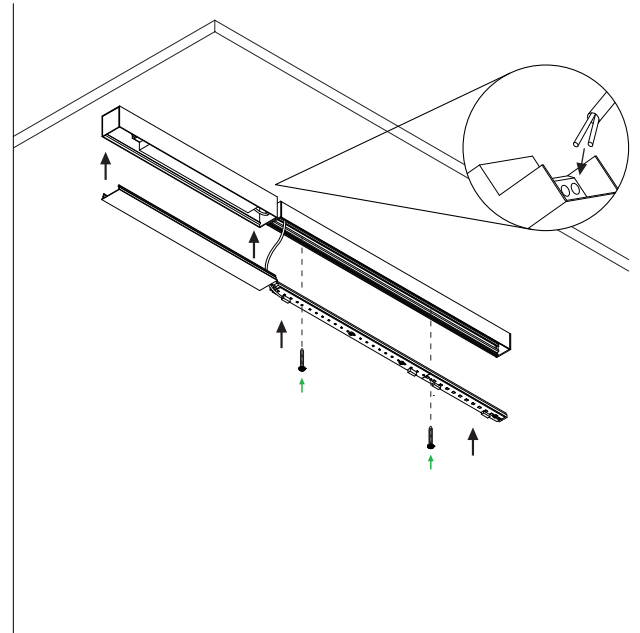
- 8 Aparafusar o perfil e a caixa do driver ao teto.**
Screw the profile and driver box to the ceiling.
Atornillar el perfil y la caja del driver al techo.
Visser le profilé et le boîte du driver au plafond.



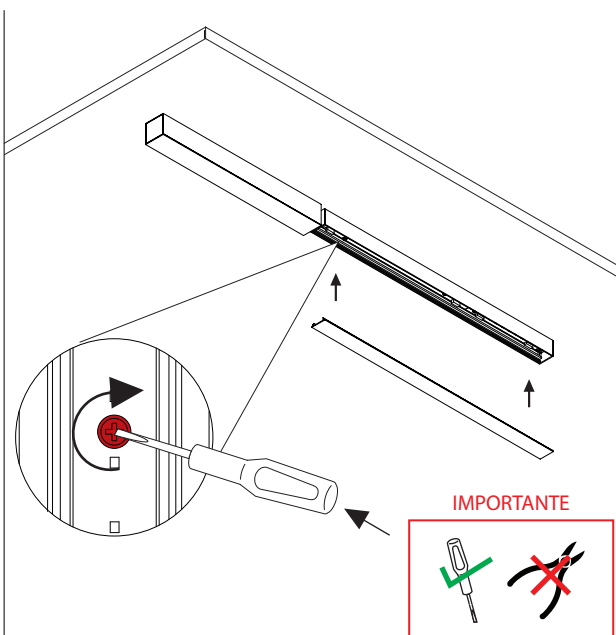
- 9** **Ligar o driver ao ponto de luz e colocá-lo dentro da caixa.**
Connect the driver to the light spot and place it inside the box.
Conectar el driver al punto de luz y colocarlo dentro de la caja.
Connectez le driver au point lumineux et placez-le à l'intérieur de la boîte.



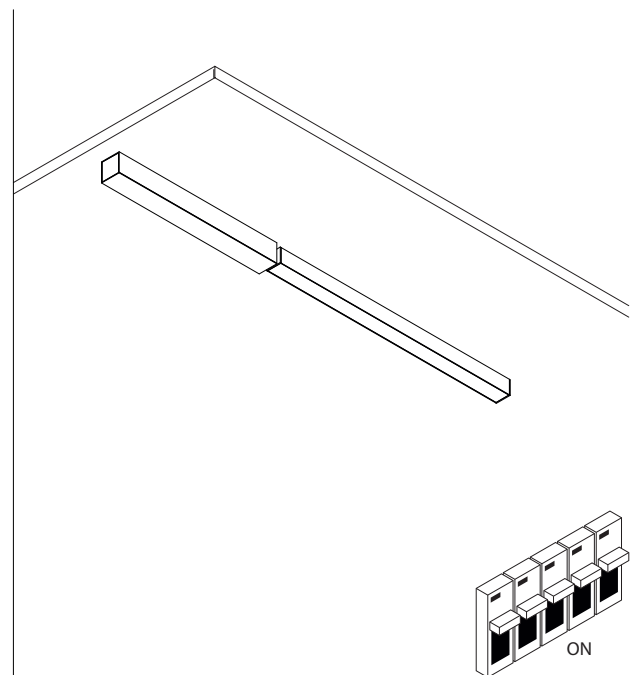
- 10** **Conectar a platine ao driver, colocá-la dentro do perfil e repor os parafusos.**
Fechar a caixa do driver.
Connect the platine to the driver, place it inside the profile and add the screws.
Close the driver box.
Conectar la platina con el driver, colocarla dentro del perfil y vuelva a colocar los tornillos.
Cerrar la caja del driver.
Connecter la platine au driver, placez-la à l'intérieur du profilé et remettez les vis en place.
Fermez la boîte du driver.

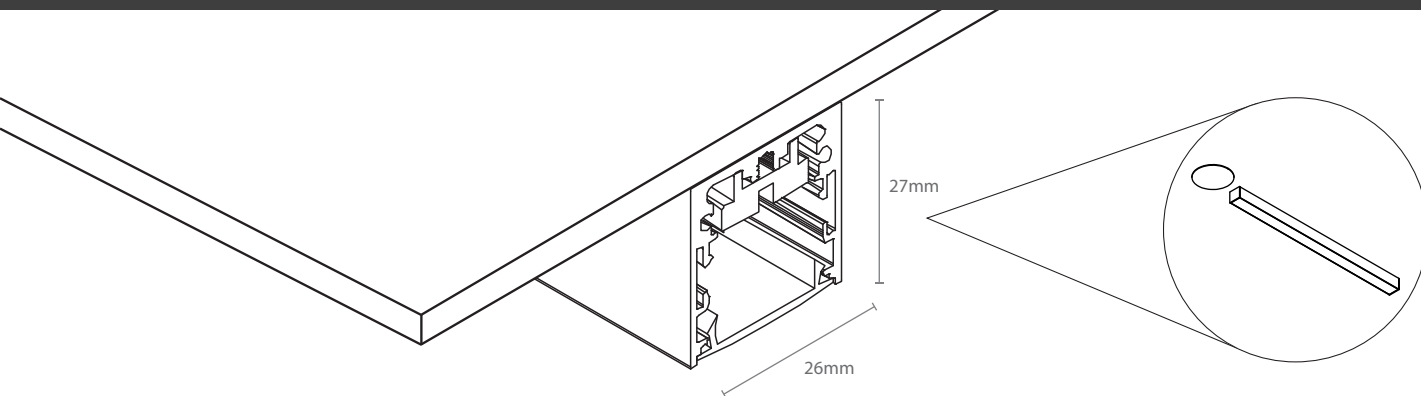


- 11** **Aparafusar a platine com uma chave de fendas/estrela. Encaixar o difusor.**
Nota: atenção para não danificar os LED's.
Screw the platine with a screwdriver/star screwdriver. Fit the diffuser.
Note: Take care not to damage the LEDs.
Atornillar la platina con un destornillador/estrella. Colocar el difusor.
Nota: Tenga cuidado de no dañar los LEDs.
Vissez la platine à l'aide d'un tournevis étoile. Installez le diffuseur.
Remarque: veillez à ne pas endommager les LED.

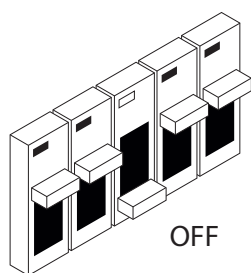


- 12** **Voltar a ligar o quadro eléctrico.**
Reconnect the electrical panel.
Vuelva a conectar el panel eléctrico.
Rebrancher le panneau électrique.

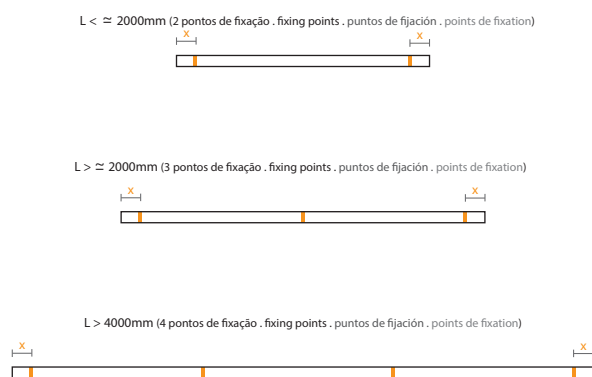




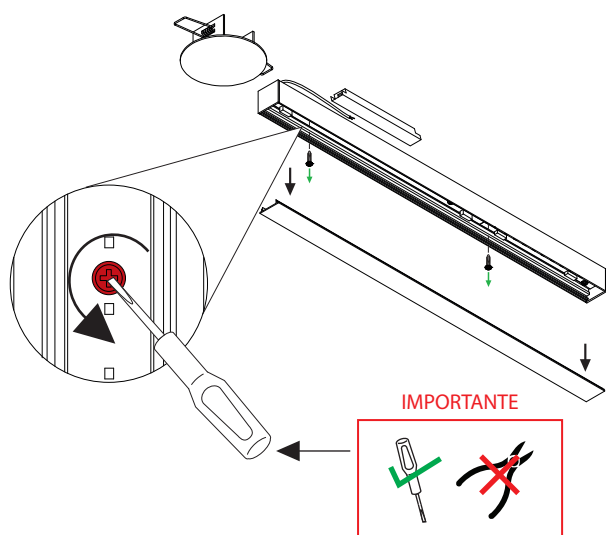
- 1 Desligar o quadro elétrico antes de proceder à instalação.**
Turn off the electrical panel before proceeding with the installation.
Apague el panel eléctrico antes de continuar con la instalación.
Éteignez le panneau électrique avant de procéder à l'installation.



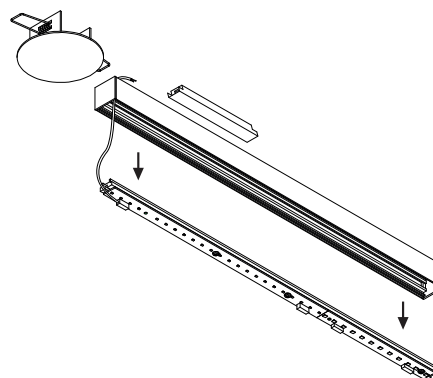
- 2 Pontos de fixação (I).**
Fixing points (I).
Puntos de fijación (I).
Points of fixation (I).



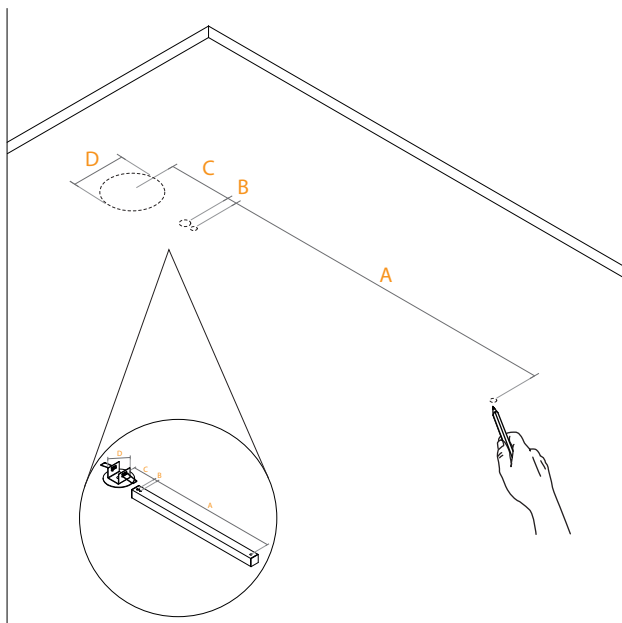
- 3 Desencaixar o difusor e desaparafusar da platine os parafusos marcados a cor com uma chave de fendas/estrela.**
Remove the diffuser and unscrew the coloured screws from the platine using a star screwdriver.
Nota: atenção para não danificar os LEDs.
Remove the diffuser and unscrew the coloured screws from the platine with a star screwdriver.
Note: take care not to damage the LEDs.
Retire el difusor y desenrosque los tornillos de color de la platina con un destornillador de estrella.
Nota: tenga cuidado de no dañar los LEDs.
Retirez le diffuseur et dévissez les vis de couleur de la platine à l'aide d'un tournevis étoile.
Remarque: veillez à ne pas endommager les LED.



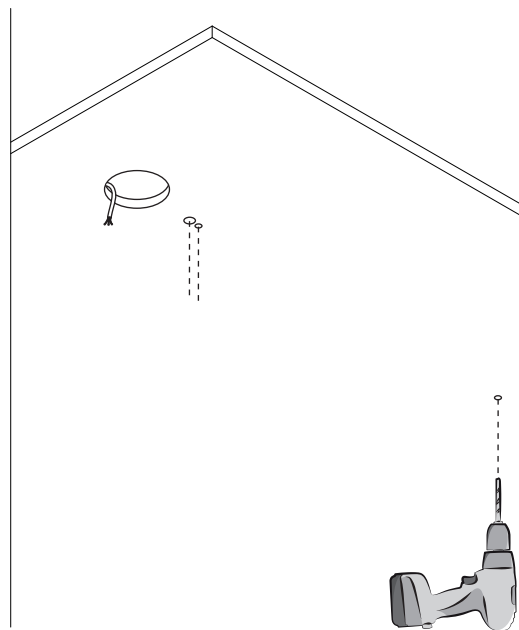
- 4 Retirar a platine do perfil.**
Remove the platine from the profile.
Retirar la platina del perfil.
Retirez la platine du profilé.



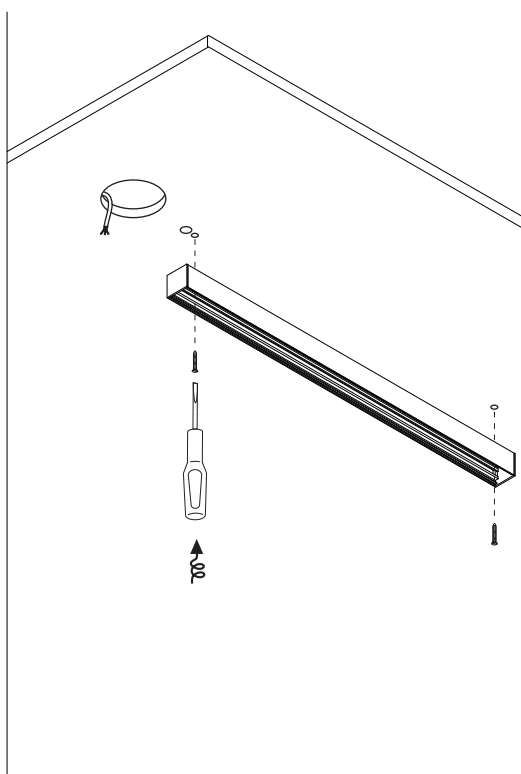
- 5** **Posicionar o perfil no teto e marcar os pontos de fixação com um lápis.**
Position the profile on the ceiling and mark the fixing points with a pencil.
Posicionar el perfil en el techo y marcar los puntos de fijación con un lápiz.
Positionnez le profil dans le plafond et marquez les points de fixation à l'aide d'un crayon.



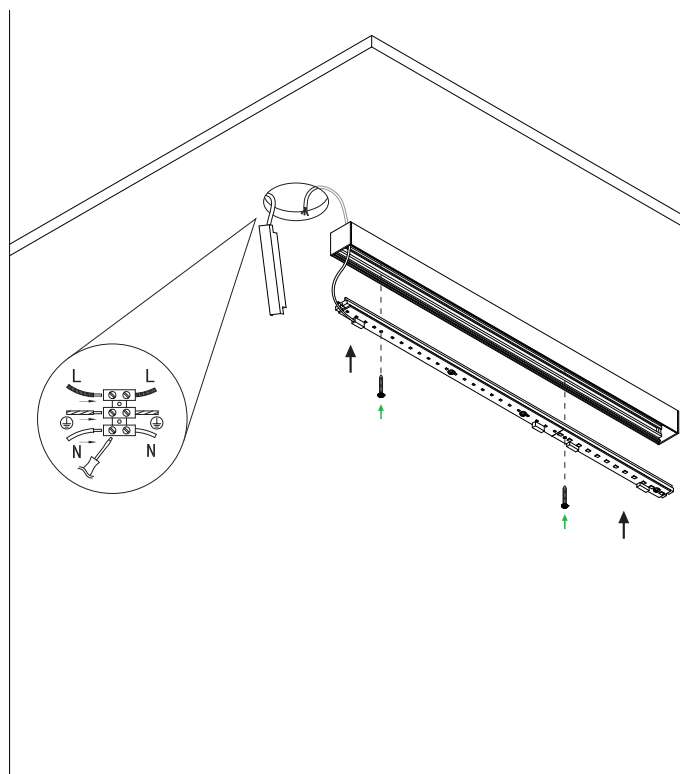
- 6** **Furar o teto.**
Drill the ceiling.
Perforar el techo.
Percez le plafond.



- 7** **Aparafusar o perfil ao teto.**
Screw the profile to the ceiling.
Atornillar el perfil al techo.
Visser le profilé au plafond.



- 8** **Ligar o driver ao ponto de luz, encaixar a platine no interior do perfil e repor os parafusos.**
Connect the driver to the light spot, fit the platine inside the profile and add the screws.
Conectar el driver al punto de luz, encajar la platine dentro del perfil y volver a colocar los tornillos.
Connectez le driver au point lumineux, monter la platine à l'intérieur du profilé et remettre les vis en place.



9 Conetar o driver com a platine e aparafusá-la com uma chave de fendas/estrela.

Nota: atenção para não danificar os LED's.

Connect the driver with the platine and screw it with a screwdriver/star.

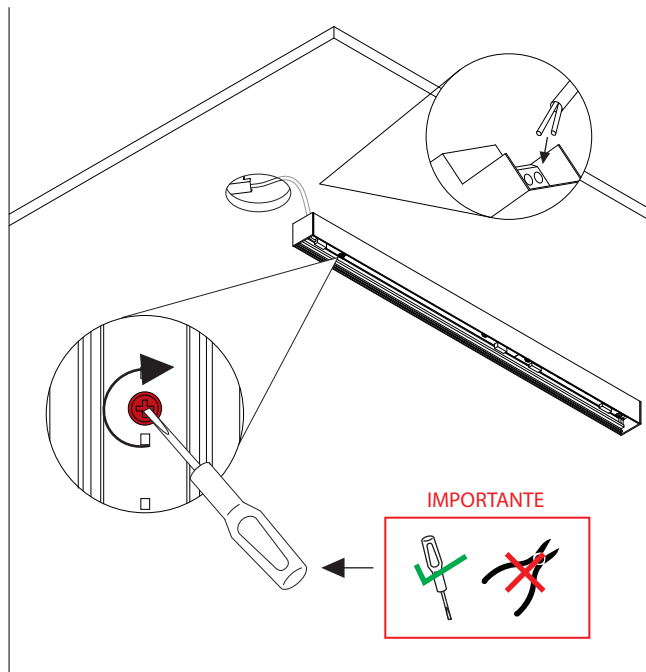
Note: Take care not to damage the LEDs.

Conectar el driver con la platina y atorníllela con un destornillador/estrella.

Nota: Tenga cuidado de no dañar los LEDs.

Connecter le driver à la platine et vissez-la à l'aide d'un tournevis étoile.

Remarque: veillez à ne pas endommager les LED.

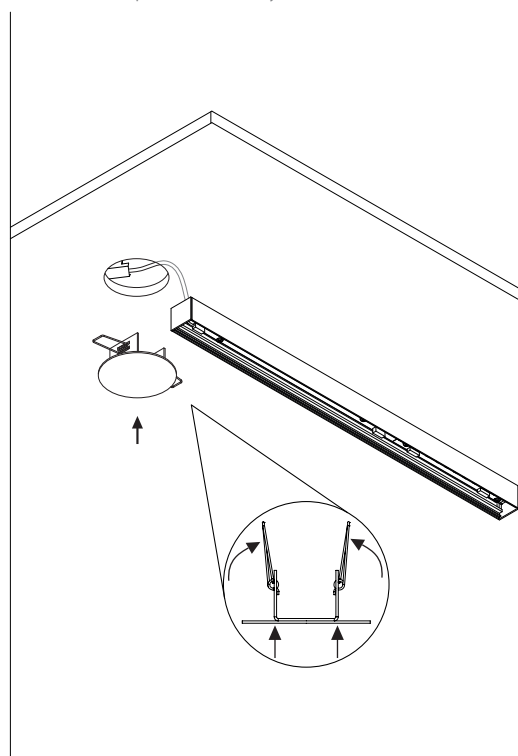


10 Encaixar o florão no teto, através do sistema de fixação de molas.

Attach the ceiling rose to the ceiling through the spring clamp system.

Encajar el florón en el techo mediante el sistema de fijación de muelles.

Fixez le fleuron au plafond à l'aide du système de fixation des ressorts.

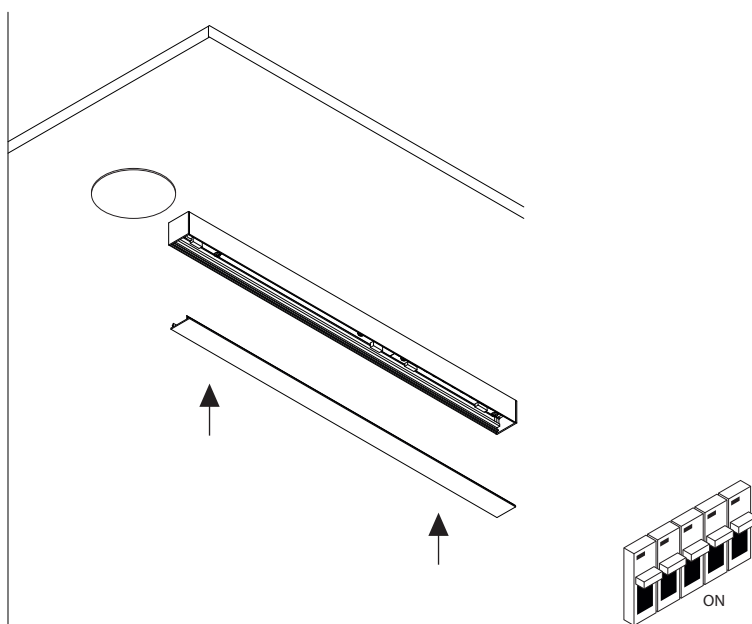


11 Encaixar o difusor e voltar a ligar o quadro eléctrico.

Fit the diffuser and reconnect the electrical panel.

Colocar el difusor y vuelva a conectar el panel eléctrico.

Installez le diffuseur et rebranchez le panneau électrique.



Nota: O desenho da estrutura interna do perfil é meramente exemplificativo.

Note: The design of the profile's internal structure is merely an example.

Nota: El diseño de la estructura interna del perfil es solo un ejemplo.

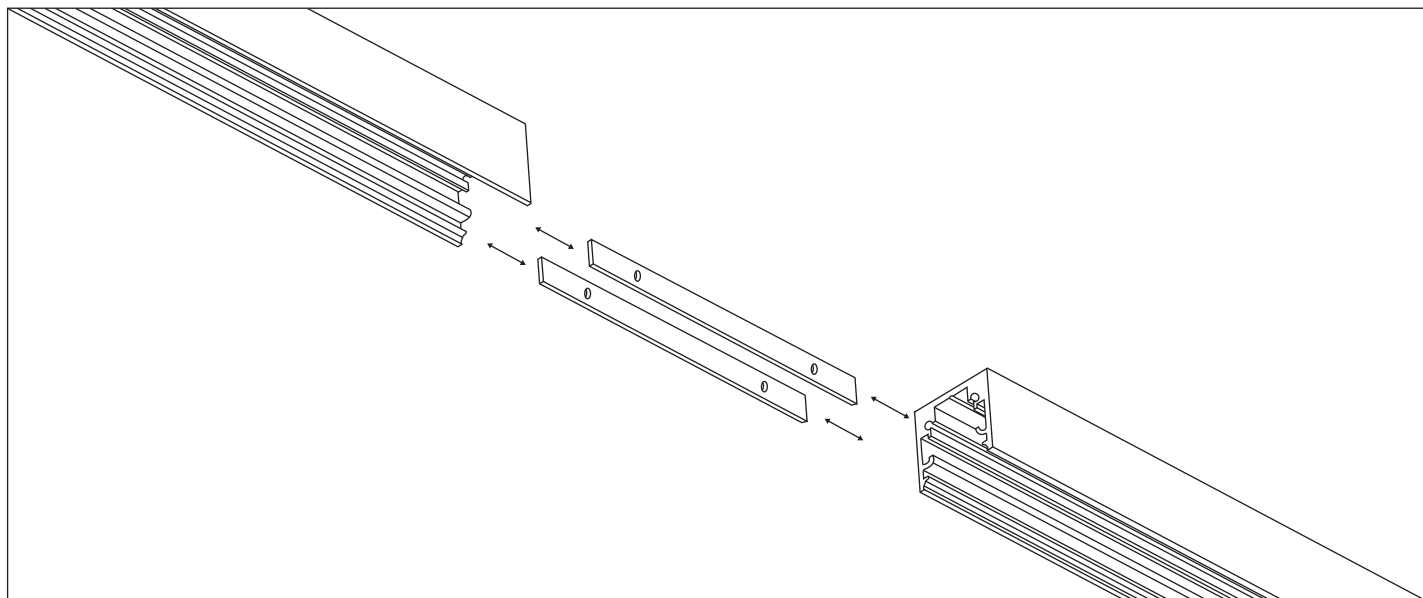
Note: La conception de la structure interne du profilé n'est qu'un exemple.

União linha contínua.

Continuous line union.

Unión de líneas continuas.

Union en ligne continue.

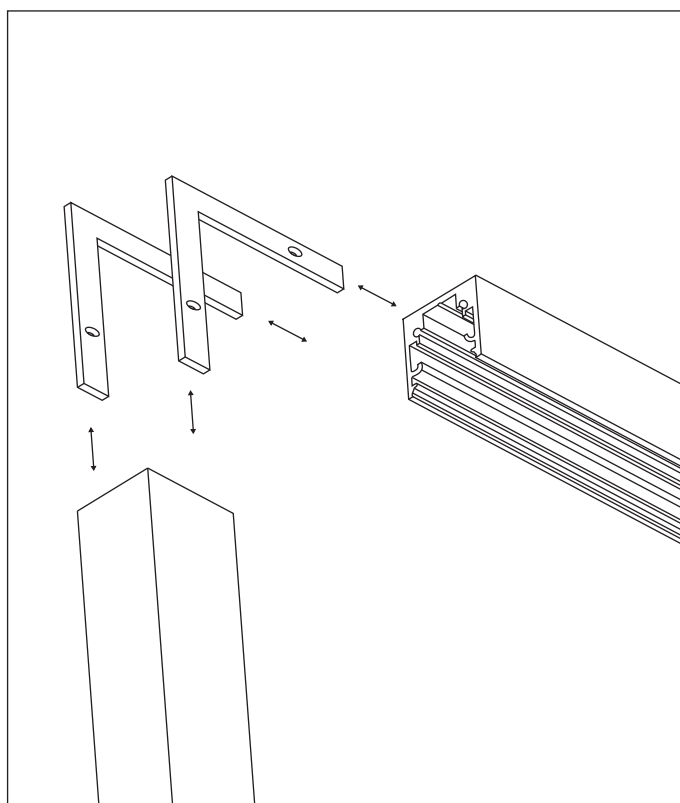


União em L com frente de junção no difusor.

L-shaped union with joint front on the diffuser.

Unión en forma de L con frente de unión en el difusor.

Raccord en L avec joint frontal sur le diffuseur.

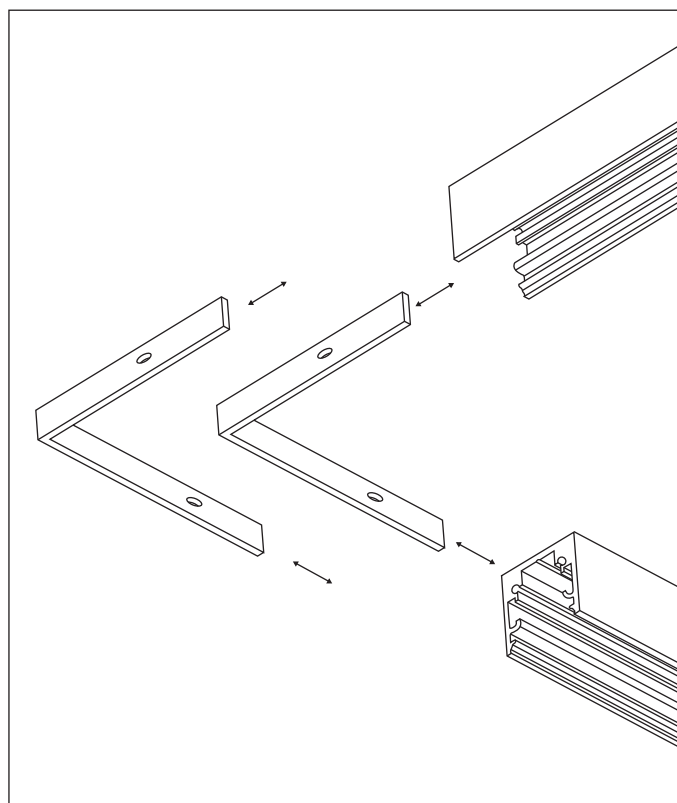


União em L com frente de junção na lateral.

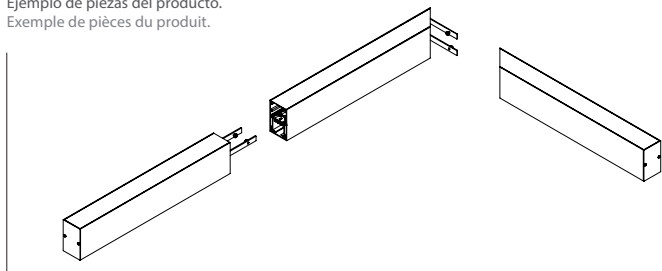
L-shaped union with junction front on the side.

Unión en forma de L con frente de unión en el lateral.

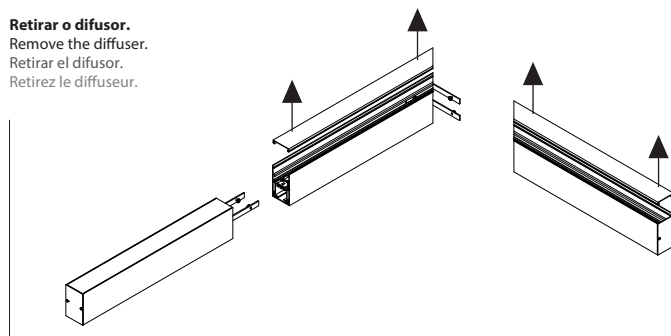
Union en forme de L avec front de jonction sur le côté.



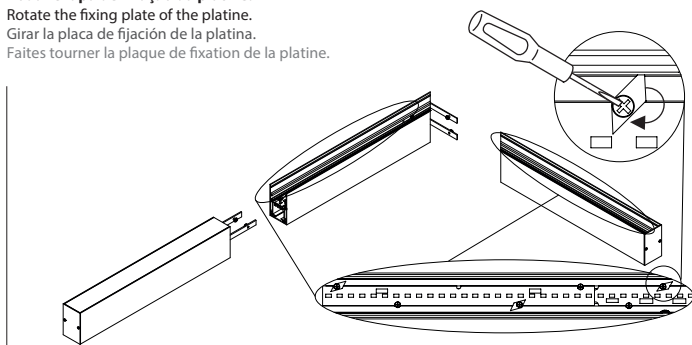
- ① **Exemplo de peças do produto.**
Example of pieces of the product.
Ejemplo de piezas del producto.
Exemple de pièces du produit.



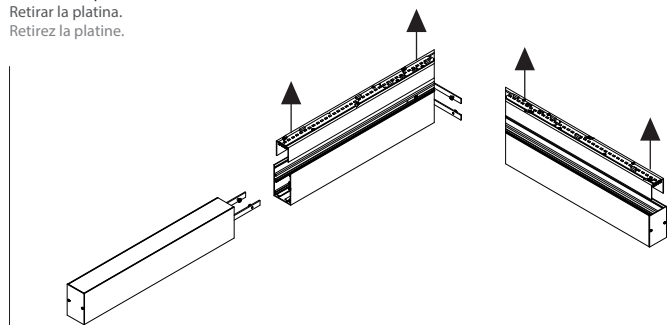
- ② **Retirar o difusor.**
Remove the diffuser.
Retirar el difusor.
Retirez le diffuseur.



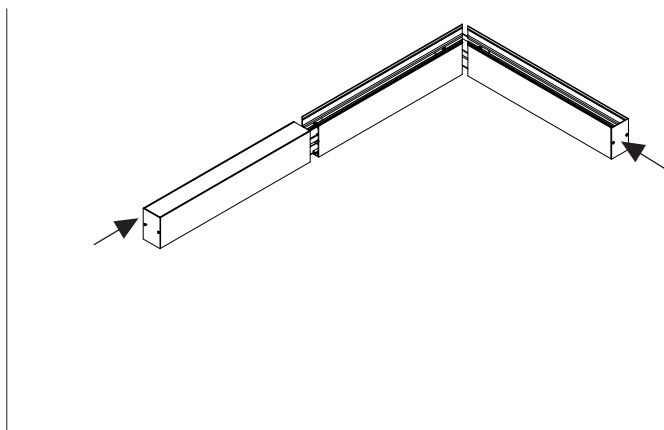
- ③ **Rodar chapa de fixação da platine.**
Rotate the fixing plate of the platine.
Girar la placa de fijación de la platina.
Faites tourner la plaque de fixation de la platine.



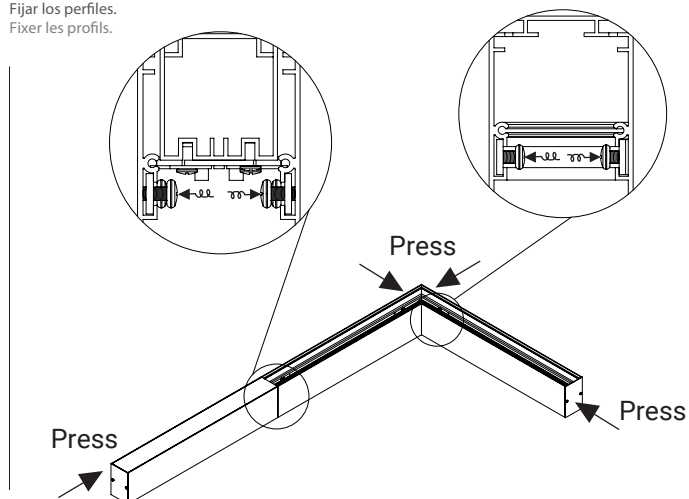
- ④ **Retirar a platine.**
Remove the platine.
Retirar la platine.
Retirez la platine.



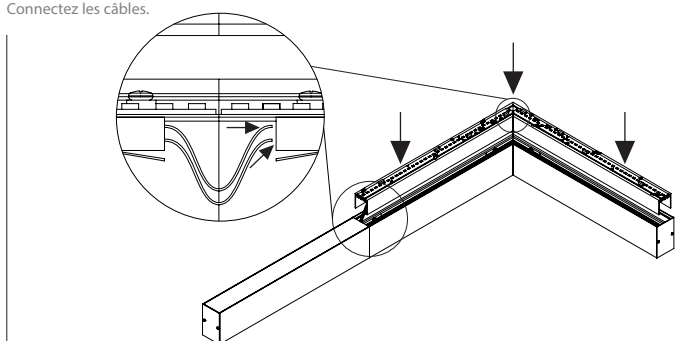
- ⑤ **Encaixar perfis.**
Fit the profiles.
Encajar los perfiles.
Ajustez les profils.



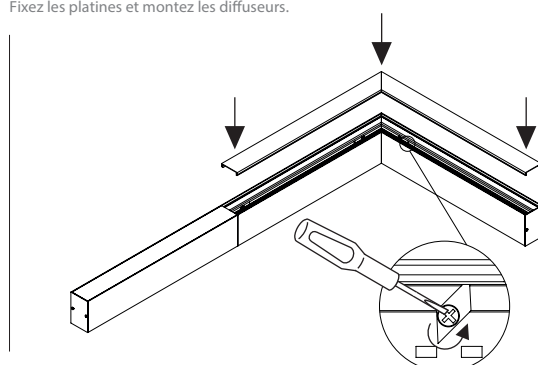
- ⑥ **Fixar os perfis.**
Fixing the profiles.
Fijar los perfiles.
Fixer les profils.

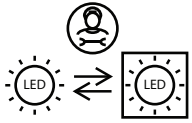


- ⑦ **Conetar os cabos.**
Connect the cables.
Conectar los cables.
Connectez les câbles.



- ⑧ **Fixar as platines e encaixar os difusores.**
Fix the platines and the diffusers.
Fijar las platines y colocar los difusores.
Fixez les platines et montez les diffuseurs.



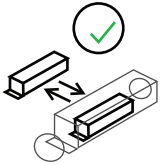


Substituição da fonte de luz (apenas LED) por um profissional.

Replacement of the light source (LED only) by a professional.

Reemplazo de la fuente de luz (solo el LED) por uno profesional.

Remplacement de la source lumineuse (uniquement la LED) par un professionnel.



Substituição do driver por um utilizador final.

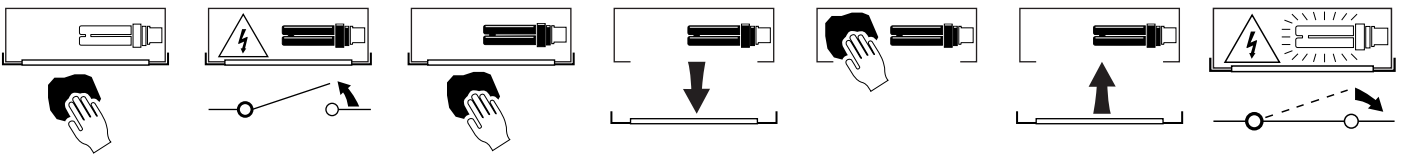
Replacement of the driver by an end user.

Reemplazo del driver por un usuario final.

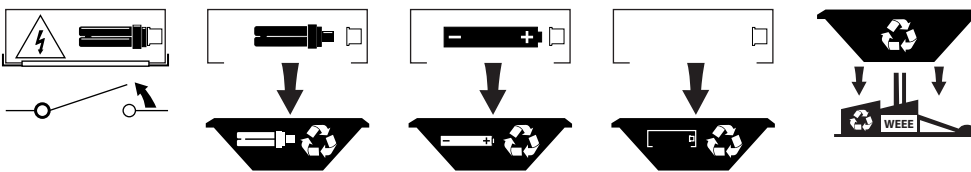
Remplacement du driver par un utilisateur final.

Esquema exemplificativo | Illustrative diagram | Esquema ilustrativo | Schéma d'exemple

Limpeza da luminária.
Light fixture cleaning.
Limpieza de la luminaria.
Nettoyage du luminaire.



Fim da vida útil e descarte de componentes.
End of useful life and components disposal.
Fin de la vida útil y eliminación de componentes.
Fin de la durée de vie et élimination des composants.



A Tromilux não se responsabiliza por quaisquer danos ou defeitos causados através da montagem e/ou utilização incorreta dos produtos, do uso de lâmpadas, fontes de alimentação ou outros componentes não indicados/recomendados, ou outros agentes externos. | Tromilux will not be held responsible for any damages or defects caused by improper assembly and/or use of the products, the use of not indicated/recommended lamps, power sources or other components, or other external agents. | Tromilux no se hace responsable de los daños o defectos ocasionados por un mal montaje y/o uso indevido de los productos, el uso de lámparas, fuentes de alimentación o otros componentes no indicados/recomendados, o otros agentes externos. | Tromilux n'est pas responsable pour les dommages ou défauts causés par un assemblage et/ou une utilisation incorrects des produits, l'utilisation de lampes, de sources d'alimentation ou d'autres composants non indiqués/recommandés, ou d'autres agents externes.